

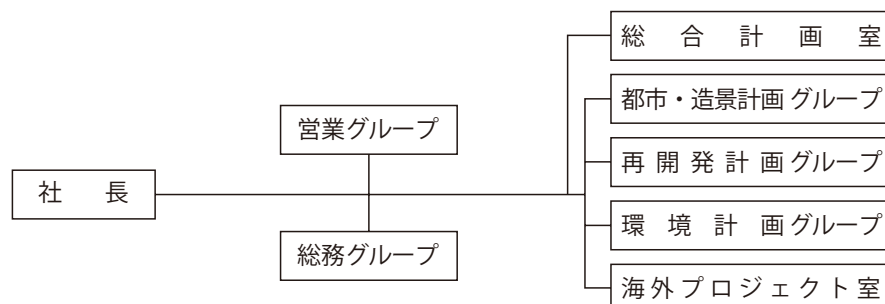
株式会社 ポリテック・エイディディ 会社概要

社名	株式会社 ポリテック・エイディディ POLYTECH ADD,INC.
設立	1975年(昭和50年)5月23日
資本金	3,000万円
所在地	〒104-0041 東京都中央区新富1-18-8 RBM築地スクエア Tel. 03 (6222) 8911 Fax. 03 (5541) 3501 e-mail poly@polyadd.co.jp URL http://www.polyadd.co.jp
取引銀行	みずほ銀行京橋支店
登録	建設コンサルタント登録 国土交通大臣登録 建26第2027号 (都市及び地方計画部門、造園部門、建設環境部門) 一級建築士事務所登録 東京都知事登録 第14467号 KES・環境マネジメントシステム・スタンダード ステップ1登録 KES1-13-0045
代表者	代表取締役社長 吉田 博
社員数	42名(2018年4月1日現在)

業務概要

都市計画 造景計画	市区町村の総合計画、都市マスタープラン、地域・地区のまちづくり、都市計画、地域活性化、さらに工業・商業・観光等の産業振興、福祉・医療・教育・文化など、様々な分野の構想・計画、住宅団地、公園・緑地・農地・街路・河川等の調査・計画・設計に取り組んでいます。また、都市関連と環境関連の技術を保有している特長を活かし、スマートコミュニティ計画への取り組みも行っています。
再開発計画	民間の共同建替事業における等価交換事業の計画立案、都市再開発法にもとづく市街地再開発事業の初期段階～組合設立における基本構想案・準備組合の事業推進・都市計画協議等、組合設立～解散における事業計画・権利変換計画・組合の事業推進等について、権利者の意向を踏まえ、公益性の高い事業の実現に取り組んでいます。
環境計画	計画段階から実施段階までの環境アセスメント、再生可能エネルギーやCDM・JCM等のエネルギー計画、環境基本計画や環境認証(CASBEE、ABINC他)取得支援、生物多様性保全やビオトープ計画等生態系環境計画に取り組んでいます。また、PCB(ポリ塩化ビフェニル)廃棄物機器の処理支援(データ管理・移動・処分計画等)も行っています。
海外プロジェクト	環境計画及び都市開発・ランドスケープの分野において、現地国・行政機関等の支援、海外進出を図る日本企業の支援、海外先進事例等の調査をふまえた我が国制度への提言に取り組んでいます。環境計画分野では、国際協力機構(JICA)業務における社会環境配慮の調査、クリーン開発メカニズムに参加する国内企業支援の実績が豊富です。
総合計画	都市/再開発計画と環境計画との融合領域での新たな企画・技術開発に取り組んでいます。

組織



1. 都市総合計画・地域振興・まちづくり・中心市街地活性化

業 務 名	発 注 者	期 間
八重洲側地域都市づくり調査研究	東京駅八重洲口 再開発協議会	15. 8～30. 3
川崎アゼリア地下街防災力向上のための管理支援業務	(株)日建設計シビル	29. 3
つくばCEMS構想推進に向けた再開発誘導方策検討支援業務	日本環境技研(株)	28.12～29. 3
八千代台まちづくりプロジェクト調査業務	八千代台まちづくりプロジェクト	28. 7～29. 3
岩槻歴史街道(裏小路)まちなみルール作成支援業務	さいたま市	28. 4～29. 3
八重洲地下街防災推進計画作成支援業務	(株)日建設計シビル	28.11～29. 1
孺恋21グランドデザイン策定業務	群馬県孺恋村	26.12～28. 3
西所沢駅西口開設整備計画案作成	所 沢 市	26. 5～27. 3
渡良瀬遊水池周辺等利活用基本構想策定業務	加 須 市	25.11～27. 3
まちづくり相談員派遣業務(御徒町駅東側区域まちづくり協議会)	台 東 区	25.10～27. 3
東上野5丁目地区まちづくり方針検討調査	新日鉄興和不動産(株)	26.10～27. 1
松戸駅周辺地域まちづくり基本構想策定検討業務	(独)都市再生機構 千葉地域支社	24.11～26. 3
鶴川駅南側街づくり検討支援業務	町 田 市	24. 7～26. 3
まちづくり相談員派遣業務(御徒町駅南口西地区広場周辺整備協議会)	台 東 区	22. 5～25. 3
新小岩駅東北地区まちづくり勉強会支援	葛 飾 区	23.10～24. 3
新橋駅周辺街づくり検討調査業務	港 区	23. 7～24. 3
歌舞伎町地区まちづくり支援業務	新 宿 区	23. 7～24. 3
上越市新幹線駅周辺地区商業地域組織化支援業務	清 水 建 設 (株)	23. 5～24. 3
上越市新幹線駅周辺地区まちなみ形成検討業務	清 水 建 設 (株)	22. 7～23. 3
豊かな低炭素社会のための都市構造分析に関する研究支援	中 部 大 学	23. 3
山梨市まちづくり交付金事業フォローアップ等支援業務	山 梨 市	22.12～23. 3
山梨市駅南地域まちづくりアドバイザー	山 梨 市	22.10～23. 3
西早稲田駅周辺地区まちづくり計画検討調査	新 宿 区	20.10～23. 3
新田駅東口地区まちづくり推進業務	草 加 市	18. 4～23. 3
関越高架下利用計画策定支援	練 馬 区	21.12～22. 3
日東地区まちづくり事業化調整業務	所 沢 市	21. 6～22. 3
綾瀬川左岸地区活用検討資料作成業務	草 加 市	21. 3～22. 3

業 務 名	発 注 者	期 間
山梨中央地区まちづくり交付金事後評価等支援業務	山 梨 市	21. 2～22. 3
中山間地域ふるさと事業調査研究(秩父市)	埼 玉 県	21. 1～22. 3
中野駅南口地区まちづくり計画検討支援業務	(独)都市再生機構 東京都心支社	20. 8～22. 3
秋川駅北口活性化まちづくり調査事業支援業務	(株)秋川総合開発公社	21. 7～22. 2
所有地の暫定利用に関する調査	東 京 都 財 務 局	21. 9～21.12
武蔵小金井駅北口まちづくり方策検討業務	(独)都市再生機構 東京都心支社	20.10～21. 3
橋本駅北口3丁目地区まちづくり基本構想	相 模 原 市	20. 6～21. 3
目黒本町補46号線沿道まちづくり構想	東 急 電 鉄	20. 2～20. 3
日本橋東部地区における開発動向調査	(独)都市再生機構 東京都心支社	19.12～20. 3
さいたま市地区計画推進に係る調査業務	さ い た ま 市	19.12～20. 3
山梨市都市再生整備計画書変更手続き補助業務	山 梨 市	19.11～20. 3
秋川駅北口地区まちづくり基本構想策定事業	あ き る 野 市 商 工 会	19. 8～20. 3
港区ベイエリア・パワーアッププロジェクト第3分科会運営支援	港 区	19. 8～20. 3
池上駅拠点整備に係る検討業務	東 京 急 行 電 鉄 (株)	19. 6～20. 3
二子新地・高津駅・高架下利用沿線活性化方策の検討	東 京 急 行 電 鉄 (株)	18. 4～20. 3
石神井公園駅周辺まちづくり等業務	練 馬 区	14. 7～20. 3
(仮称)山梨市地域交流センター事業化推進支援業務	山 梨 市	18.12～19. 3
旧東京北部小包集中局跡地活用に関する基礎調査	(株)日 本 総 合 研 究 所	18.11～19. 3
災害時における高齢者への効果的な支援方策に関する調査研究	(財)シルバーサービス振興会	18.11～19. 3
中山間地域ふるさと事業調査研究(東秩父村)	埼 玉 県	18.11～19. 3
「地方自治法上の地域自治区制度の活用について」に係る調査	(財)地 域 活 性 化 セ ン タ ー	18.10～19. 1
住宅建設土地利用計画書策定業務	青 森 県 東 通 村	18. 7～18.10
「今様・草加宿」歴史的建物調査	草 加 市	17.10～18. 3
広瀬川河畔を活かした地域振興策調査	(財)広 域 関 東 圏 産 業 活 性 化 セ ン タ ー	17. 6～18. 3
「中心市街地活性化の取り組み」に関するアンケート調査	(財)地 域 活 性 化 セ ン タ ー	17. 9～18. 2
「暮らし・にぎわい再生事業(仮称)」関連調査	(財)国 土 技 術 研 究 セ ン タ ー	17.10～17.12
三瀬村地域振興計画	佐 賀 県 三 瀬 村	16.12～17. 6
中山間地域ふるさと事業調査研究(越生町)	埼 玉 県	15.10～17. 3
駅前多目的施設基本構想	山 梨 市	16. 8～17. 1
コミュニティビジネスとコミュニティ再生に関するアンケート調査	(財)地 域 活 性 化 セ ン タ ー	16. 9～16.12

業 務 名	発 注 者	期 間
山梨市まちづくり交付金事業整備計画	山 梨 市	16. 6～16.12
高根町まちづくり交付金事業整備計画	山 梨 県 高 根 町	16.10～16.11
被災者生活再建支援法関連調査	(財) 国土技術研究センター	16. 3～16. 3
「農山村・農業の活性化・魅力づくり診断表(案)」使用方法検討	埼 玉 県 構 造 ・ 生 産 対 策 推 進 会 議	16. 1～16. 3
清里駅周辺整備基本計画策定調査	山 梨 県 高 根 町	15.11～16. 3
上尾市街づくり条例パブリックコメント支援	上 尾 市	15. 5～16. 3
柏崎市・高柳町新農村ビジネスによる地域活性化方策検討調査	(財) 広 域 関 東 圏 産 業 活 性 化 セ ン タ ー	14. 7～16. 3
(仮称)千葉新港自動車団地及び周辺地域再開発構想策定調査	千 葉 県 自 動 車 販 売 店 協 会 市	15. 9～15.12
川内市地域情報化計画策定基礎調査	(財) 電源地域振興センター	14. 9～15. 3
豊島区池袋駅周辺市街地整備方策検討調査	(株) 松 田 平 田 設 計	14. 2～14. 3
土地有効利用事業を活用した密集市街地整備の実現化方策検討調査	都 市 公 団 土 地 有 効 利 用 事 業 本 部	14. 2～14. 3
熱海市網代駅周辺地区整備構想図作成	熱 海 市	14. 2～14. 3
熱海中央地区まちづくり総合支援事業調査	熱 海 市	13. 1～14. 3
川内市歴史・文化資源活用計画検討調査	(財) 電源地域振興センター	13. 8～14. 2
第4地区地区環境整備事業推進コンサルティング調査	足 立 区	5. 6～13. 3
守谷町市制移行に関するアンケート調査	茨 城 県 守 谷 町	12. 9～12.10
高度情報化農村調査・構想策定事業における地域構想策定支援	(財) 21 世 紀 村 づ くり 塾	12. 1～12. 3
北海道枝幸町他山村等活性化ビジョン	(財) ふるさと情報センター	11.10～12. 3
まちづくり総合条例検討	草 加 市	11. 8～12. 3
守谷町将来構想	茨 城 県 守 谷 町	11. 7～12. 3
中山間地域ふるさと事業調査研究(荒川村)	埼 玉 県	10.11～12. 3
月ヶ瀬村桃香野地区活性化アンケート	奈 良 県 月 ヶ 瀬 村	11.11～11.12
北海道穂別町他活性化施設プラン	(財) 農 村 地 域 工 業 導 入 促 進 セ ン タ ー	10. 8～11. 3
秋田県矢島町他山村等活性化ビジョン	(財) ふるさと情報センター	10. 8～11. 3
日高町住宅マスタープラン策定支援	(株) ア ト リ エ ア ク	10. 7～11. 3
伊勢崎駅南地区まちなみデザイン推進事業基本計画	伊 勢 崎 駅 南 地 区 ま ち な み デ ザ イン 推 進 協 議 会	10. 7～11. 3
定住促進対策ロードマップ作成	(財) 農 村 地 域 工 業 導 入 促 進 セ ン タ ー	10. 6～11. 3
北国住宅地整備構想	北 海 道 中 標 津 町	10. 6～11. 1
秋田市都心再生プロジェクト計画	(株) シ イ ・ ア ン ド ・ エ イ 都 市 総 合 計 画	10. 2～10. 6
大瀬戸町美しいむらづくり基本計画	長 崎 県 大 瀬 戸 町	10. 1～10. 3

業 務 名	発 注 者	期 間
都農町美しいむらづくり対策推進計画	宮 崎 県 都 農 町	10.1～10.3
秋田TT09036土地利用構想	ジエイアール東日本 コンサルタンツ(株)	9.12～10.3
相良村美しいむらづくり基本計画	熊 本 県 相 良 村	9.12～10.3
庵治町美しいむらづくり計画	香 川 県 庵 治 町	9.11～10.3
柳原地区防災都市づくり推進調査	足 立 区	9.10～10.3
青森県柏村他活性化ビジョン策定等	(財)ふるさと情報センター	9.6～10.3
守谷町総合計画後期基本計画アンケート調査	茨 城 県 守 谷 町	9.1～9.3
土庄町総合会館建設に関する基本構想	(財)地域活性化センター	8.9～9.3
「東海環状自動車道整備地域影響調査」に関する調査研究	岐 阜 県	7.12～9.3
東金市民アンケート調査	東 金 市	63.7～9.3
(仮称)下山村パイロット地区活用構想	長 野 県 下 山 村	8.5～8.7
大安町地域活性化計画	三 重 県 大 安 町	8.2～8.3
鴨島町農村地域土地利用計画	徳 島 県 鴨 島 町	6.5～8.3
北塩原村土地利用計画	福 島 県 北 塩 原 村	5.7～8.3
新立地技術応用調査の経済効果の検討	(財)産業創造研究所	6.10～7.3
「オーライフとうわ21」基本構想	福 島 県 東 和 町	6.9～7.3
21世紀熊本広域都市圏整備検討調査	(財)熊本開発研究センター	5.12～6.3
島根県八束町農山漁村活性化定住圏創造事業調査診断	(財)農村地域工業 導入促進センター	5.10～6.3
徳島県三好町農山漁村活性化定住圏創造事業調査診断	(財)農村地域工業 導入促進センター	5.9～6.3
高速道路網活用地域計画調査	岐 阜 県	5.9～6.3
平田村農山漁村活性化定住圏創造事業調査診断	(財)農村地域工業 導入促進センター	5.8～6.3
新山振事業穴吹町山村活性化ビジョン	(財)ふるさと情報センター	5.7～5.12
第1地区地区環境整備事業推進コンサルティング調査	足 立 区	2.7～5.3
第7地区地区環境整備事業推進コンサルティング調査	足 立 区	元.8～5.3
公共公益施設の整備に関する検討調査	浦 安 市	3.10～4.3
山形県地方居住促進計画	(財)住宅都市工学研究所	3.10～4.3
頸南地域経済活性化対策広域推進事業計画	(財)地域活性化センター	3.8～4.3
(仮称)奥能登健民ふれあい拠点構想	(財)地域活性化センター	2.12～3.7
「これっしか文化村」基本計画	掛 川 市	2.12～3.3
静岡県(仮称)地域開発の手法作成	(財)地域活性化センター	2.12～3.3

業 務 名	発 注 者	期 間
東金市中期基本計画	東 金 市	2. 2～ 3. 2
浦安市人口推計調査	浦 安 市	元.10～ 2. 3
第1地区地区環境整備事業推進コンサルティング調査	(財)国土開発技術 研 究 セ ン タ ー	元.10～ 2. 3
掛川市北部地域開発構想	(財)地域活性化センター	元. 7～ 2. 3
岩国基地沖合移設土地調査	岩 国 市	元. 2～元. 3
新南陽市地域活性化調査	(財)地域活性化センター	63.11～元. 3
豊田町基本計画	山 口 県 豊 田 町	63. 6～元. 2
瀬谷区区別計画見直し調査	横 浜 市	63. 8～63.12
岐阜県東濃西部地域構想	(財)岐阜県総合研究所	63. 6～63. 7
西脇市サーキット都市構想	(株)協和建築設計事務所	63. 1～63. 4
関城町地域経済活性化計画基本構想	(財)地域活性化センター	62.11～63. 4
瀬谷区ふるさと白書調査	横 浜 市 瀬 谷 区	61.12～62. 3
上総新研究開発都市構想等に係る21世紀への対応調査	君 津 市	59. 7～60. 2
名田庄村振興計画基本構想	(社)国土環境企画協会	55. 6～55.10
岩国基地沖合移設基本構想	岩 国 市	51. 5～52. 1

2. 都市計画

(都市マスタープラン、地区計画、市街地整備、密集市街地整備等)

業 務 名	発 注 者	期 間
臨海部のまちづくり基礎調査業務	東京都都市整備局	30.1～30.3
東村山都市計画道路3・4・15の2号沿線地区計画策定検討業務	清 瀬 市	29.5～30.2
大規模土地利用転換対応策検討業務	横 浜 市	28.9～30.3
さいたま市景観現況調査業務	さいたま市	28.10～29.3
さいたま市都市再開発の方針支援等業務	さいたま市	28.5～29.3
都市計画マスタープランフォローアップ調査業務	台 東 区	27.8～28.3
都市計画道路東3・4・20号線沿道神宝町地区用途地域等変更計画策定調査検討業務	東 久 留 米 市	27.8～28.3
豊洲3-2B1街区外壁変更等に伴う企画提案書等の見直し業務	三 井 不 動 産 (株)	27.6～27.11
さいたま市都市再開発方針改定業務	さいたま市	26.8～27.3
さいたま市都市計画マスタープラン地域別まちづくり構想策定関連業務	さいたま市	26.7～27.3
国領町8丁目周辺地区地区計画等検討調査業務	調 布 市	26.5～27.3
新豊洲調整所冷水製造設備設置に伴う申請補助業務	東 電 設 計 (株)	26.2～26.3
南沢五丁目地区都市計画策定等業務	東 久 留 米 市	25.7～26.3
豊洲地区3-2街区企画提案書の見直し報告に係る検証・手続業務	三 井 不 動 産 (株)	24.7～26.12
豊洲3-2A2街区2期外構工事等に伴う企画提案書の見直し報告に係る手続業務	(株)ア ッ ト 東 京	26.7～26.11
豊洲3-2街区A1街区都市計画見直し関連業務	芝 浦 工 業 大 学	25.7～26.3
地域地区指定に係る指定基準等策定業務	戸 田 市	24.5～25.3
静岡市都市再開発方針(案)策定業務	静 岡 市	24.5～25.3
静岡市都市再開発方針策定に伴う分析・評価業務	静 岡 市	23.8～24.3
御徒町駅周辺地区地区計画における都市計画手続支援業務	台 東 区	23.5～24.3
御徒町駅周辺地区地区計画変更素案作成	台 東 区	22.7～23.3
松島三丁目地区密集住宅市街地整備促進事業再評価に関する調査	江 戸 川 区	23.9～24.2
豊洲地区3-2街区企画提案書見直し手続補助業務	東 京 電 力 (株)	22.6～23.3
豊洲地区3-2街区都市計画手続補助業務	東 京 電 力 (株)	19.11～21.1
千住大橋駅周辺地区整備計画策定等コンサルティング	足 立 区	16.6～20.3
千住大川端地区住宅市街地総合整備事業推進コンサルティング	足 立 区	16.10～17.3
地区まちづくり計画策定支援(五月台地区計画委員会)	川 崎 市	18.10～19.3

業 務 名	発 注 者	期 間
狭山市公営住宅ストック活用計画	狭 山 市	16. 7～17. 3
五反田2丁目特区申請	野 村 不 動 産 (株)	15.11～16.10
北砂地区防災生活圏促進事業に係るコンサルティング	江 東 区	10. 4～16. 3
荒川区木密地域における新たな再生制度検討調査	荒 川 区	14. 7～15. 3
所沢市市街化調整区域における建築物の立地状況調査	所 沢 市	13. 9～15. 3
松島地域密集住宅市街地整備促進事業	江 戸 川 区	11. 6～15. 3
下部町営住宅ストック総合活用計画	山 梨 県 住 宅 供 給 公 社	14. 6～14.10
狭山市駐車場整備計画	狭 山 市	13.10～14. 3
草加市都市計画マスタープラン地区詳細計画	草 加 市	13. 6～14. 3
岩槻市都市計画マスタープラン策定調査	岩 槻 市	11. 8～14. 3
三沢駅周辺整備構想策定調査	(財) 電源地域振興センター	13. 7～14. 2
海浜幕張駅ラチ内歩行者交通量調査	(株) ジェイアール東日本 建 築 設 計 事 務 所	13. 4～13. 7
重点整備事業区域の特性把握に関する調査	都 市 基 盤 整 備 公 団	12. 6～13. 3
上尾市都市計画マスタープラン策定調査	上 尾 市	8.12～13. 3
千住大川端地区企画評価書作成	(株) 東 京 製 鉄 道 (株) 東 武 鉄 道	12. 2～12. 6
臨海部土地利用現況調査	(財) 港湾空間高度化センター	12. 1～12. 3
豊洲4、5、6丁目地区開発構想検討調査	(株) 都市整備プランニング	11. 1～12. 3
横浜駅西口広場歩行動線調査	横 浜 市 西 区	11. 1～12. 3
飛田給駅周辺地区整備計画	調 布 市	10. 5～12. 3
千住大川端地区民間住宅事業推進コンサルティング	(株) リクルートコスモス	9. 9～12. 3
都市計画用途基礎調査	羽 生 市	11. 9～12. 1
都心における高密度都市居住に関する研究	(財) 国 土 開 発 技 術 研 究 セ ン タ ー	10. 1～11. 5
東京湾臨海部地域現況基礎調査	住 宅 ・ 都 市 整 備 公 団 土 地 有 効 利 用 事 業 本 部	11. 1～11. 3
新小岩駅周辺地域における土地有効利用事業の活用と都市整備 検討基礎調査	住 宅 ・ 都 市 整 備 公 団 土 地 有 効 利 用 事 業 本 部	10.12～11. 3
北砂1、2丁目地区における街づくり整備構想	住 宅 ・ 都 市 整 備 公 団 土 地 有 効 利 用 事 業 本 部	10.12～11. 3
第1地区千住大川端地区住宅市街地総合整備事業推進業務	足 立 区	5. 7～11. 3
機能複合型土地利用転換の進め方に係るケーススタディ	札 幌 市	10. 1～10. 3
札幌駅南口開発ビル基本計画及び基本設計	札 幌 駅 南 口 開 発 (株)	9.11～10. 3
帯広駅周辺部土地利用計画	パ シ フ ィ ッ ク コ ン サ ル タ ン ツ (株)	9. 8～10. 3
所沢市都市マスタープラン策定調査	所 沢 市	6.11～10. 3

業 務 名	発 注 者	期 間
築地地区再整備計画	(財) 東京建築防災センター	4. 6 ~ 10. 3
別府市中心市街地開発促進事業	別 府 市 中 心 市 街 地 開 発 促 進 協 議 会	9. 6 ~ 10. 2
飛田給都市計画道路沿道整備計画	調 布 市	9. 9 ~ 9.12
交流機能を重視した駅北駅前広場整備計画案作成	多 治 見 市	9. 5 ~ 9.10
街並み・まちづくり特定事業調査	調 布 市	9. 2 ~ 9. 7
防災生活圈促進事業地区推進計画	(社) 全国市街地再開発協会	9. 1 ~ 9. 3
福山港及び広島港湾計画改訂調査	中電技術コンサルタント(株)	8. 8 ~ 9. 3
立川都市計画村山団地一団地の住宅施設の変更申請	東 京 都 住 宅 局	8. 7 ~ 9. 3
長岡市都心地区都市交通施設整備計画	(財) 日本交通計画協会	7. 9 ~ 9. 3
京成関屋駅・東武牛田駅周辺地区整備推進業務	住 宅 ・ 都 市 整 備 公 団 東 京 支 社	5. 7 ~ 9. 3
防災生活圈促進事業にかかる事業地区選定調査	(社) 全国市街地再開発協会	7. 7 ~ 8. 3
都営村山団地都市計画法一団地変更申請準備	東 京 都 住 宅 局	7. 7 ~ 8. 3
仙川地区地区計画策定業務	パシフィック総合開発(株)	5. 7 ~ 8. 3
千住大川端地区(A街区)都市基盤施設整備計画	足 立 区	5. 7 ~ 8. 3
万世橋・和泉橋街づくり調査	(財) 千代田区街づくり推進公社	5.10 ~ 7. 3
西武池袋線練馬駅周辺交通計画	(株) 都市環境研究所	5.11 ~ 6. 3
三田一丁目地区整備計画	(社) 全国市街地再開発協会	5. 7 ~ 6. 3
長岡市都心地区整備構想	パーソンズ・ポリテク(株)	4. 4 ~ 6. 3
市街地整備調査	常 陸 太 田 市	5.10 ~ 6. 1
仙川地区まちづくり計画	パシフィック総合開発(株)	4.10 ~ 5. 3
多町二丁目地区整備プラン	(社) 全国市街地再開発協会	4.10 ~ 5. 3
出石町歴史的地区環境整備街路事業調査	パーソンズ・ポリテク(株)	4. 9 ~ 5. 3
新橋地区土地利用整備構想	(社) 全国市街地再開発協会	4. 6 ~ 5. 3
住宅再開発の促進について調査	(財) 千代田区街づくり推進公社	4. 6 ~ 5. 3
柳ヶ瀬地区東地区地区更新計画	岐 阜 市	4. 6 ~ 5. 3
千住大川端五社開発用地等コンサルティング及び事業推進調査	足 立 区	3. 6 ~ 5. 3
千住大川端地区特定住宅市街地総合整備促進事業詳細調査及び事業推進計画	(財) 国 土 開 発 技 術 研 究 セ ン タ ー	元.10 ~ 5. 3
岐阜駅周辺市街地整備基本構想	岐 阜 市	4. 9 ~ 4.12
岐阜柳ヶ瀬東地区地区更新基本計画	(社) 全国市街地再開発協会	3. 6 ~ 4. 3
富士見二丁目地区整備	千 代 田 区	2. 9 ~ 4. 3

業 務 名	発 注 者	期 間
八重洲口再開発構想	東京駅八重洲口再開発協議会	3.5～3.10
東金市小野山田地区地区計画案策定	東金市小野山田地区画整理推進事務所	3.7～3.9
東武牛田駅・京成関屋駅周辺地区整備構想	足立区	2.10～3.3
新橋地区土地利用調査	(社)全国市街地再開発協会	2.9～3.3
築地地区再整備計画	(社)東京都市再開発促進会	元.7～3.3
築地川東支川埋立整備調査	東京都中央区	2.2～2.11
「東北地区」地区更新基本計画	札幌市	元.7～元.9
千住大川端地区特定住宅市街地総合整備促進事業整備計画	(財)国土開発技術研究センター	63.7～元.3
築地場外市場再整備構想	(社)東京都市開発促進会	62.12～元.3
千住大川端地区特定住宅市街地総合整備促進事業広域調査	足立区	62.10～63.3
小田急相模原駅周辺地区整備	住宅・都市整備公団	61.8～63.3
岐阜駅周辺都市開発調査	岐阜県経済同友会	61.10～62.5
築地地区再整備計画	(社)東京都市再開発促進会	60.12～62.3
港北ニュータウンにおける新交通システム導入検討調査	(財)港北ニュータウン生活対策協会	60.12～62.3
花川戸2-2街区整備計画	台東区	61.11～61.12
入間市駅周辺交通計画	入間市	61.3
周辺との一体化にかかわる桜木町駅周辺動線計画	横浜市	59.8～61.3
神明台地区整備計画基本調査	横浜市	59.8～60.3
札幌駅北口地区スカイウェイ基本計画・基本設計	札幌市	57.9～60.3
別府市地区計画モデルプラン等作成	別府市	59.11～60.1
魅力ある道路づくり基礎調査(保土ヶ谷区)	横浜市	58.8～59.3
大洗駅前広場計画	茨城県大洗町	58.10～58.11
岩国駅前地区総合開発計画	岩国市	53.12～54.4

3. 再開発・共同化・マンション建替

業 務 名	発 注 者	期 間
千住一丁目地区再開発に伴う管理運営計画策定業務	千住一丁目地区市街地再開発組合	29.9～30.3
港区市街地開発事業に係る事後調査に基づく評価実施支援業務	港 区	29.7～30.3
道玄坂一丁目駅前地区再開発コンサルタント業務	道玄坂一丁目駅前地区市街地再開発組合	28.6～30.3
板橋区大山町ピッコロ・スクエア周辺地区事業推進業務	大山町ピッコロ・スクエア周辺地区再開発準備組合	28.4～30.3
南池袋二丁目C地区市街地再開発事業コンサルタント業務	南池袋二丁目C地区市街地再開発準備組合	28.4～30.3
千住一丁目地区市街地再開発準備組合事務局補助金業務	千住一丁目地区市街地再開発準備組合、(株)梓設計	27.6～30.3
調布駅南口中央地区街づくり協議会運営補助及び街づくり概略素案作成	調布駅南口中央地区街づくり協議会	27.4～30.3
新百合ヶ丘駅北口再開発に係る概算資金計画作成業務	三井不動産(株)	28.12～29.11
品川浦権利者ヒアリング等対応支援業務	清水建設(株)	27.4～29.3
豊海地区再開発準備組合都市計画手続き支援業務	豊海地区再開発準備組合	28.10～28.12
大和駅東側第4地区第一種市街地再開発事業に関わる補助金申請等支援業務	(株)総合不動産鑑定コンサルタント	27.4～28.12
調布駅南口中央地区再開発研究会活動支援業務	西松建設(株)	28.5～28.10
月島一丁目3、4、5番地区第一種市街地再開発事業に伴う事業推進コンサルタント業務	月島一丁目3、4、5番地区市街地再開発組合	21.5～28.10
綱島西2丁目地区マンション建替え等検討業務	(株)ユニホー	28.2～28.3
中野駅周辺におけるまちづくり事業検討業務	(独)都市再生機構東日本都市再生本部	27.10～28.3
港区における市街地再開発事業の事後評価制度試行支援業務	港 区	27.9～28.3
鹿島田地区再開発事業事務局業務支援	三井不動産(株)	27.4～28.3
大森駅西口駅前地区まちづくり検討会支援業務	野村不動産(株)	27.2～28.3
月島一丁目3、4、5番地区第一種市街地再開発事業に伴う防災計画作成業務	月島一丁目3、4、5番地区市街地再開発組合	26.12～27.3
月島一丁目3、4、5番地区第一種市街地再開発事業に伴う管理運営計画等策定業務	月島一丁目3、4、5番地区市街地再開発組合	23.4～25.3
月島一丁目3、4、5番地区第一種市街地再開発事業に伴う東京都・中央区の紛争予防条例に基づく計画概要説明等業務	月島一丁目3、4、5番地区市街地再開発組合	23.7～24.3
月島一丁目3、4、5番地区第一種市街地再開発事業事務局業務	月島一丁目3、4、5番地区市街地再開発組合	21.8～24.3
月島一丁目3、4、5番地区第一種市街地再開発事業に伴う権利変換計画作成業務	月島一丁目3、4、5番地区市街地再開発組合	21.7～23.3
月島一丁目3、4、5番地区第一種市街地再開発事業に伴う資金計画等作成業務	月島一丁目3、4、5番地区市街地再開発準備組合	21.7～21.12
月島一丁目3、4、5番地区市街地再開発事業に関わる事業推進業務及び事業計画等策定業務	月島一丁目3、4、5番地区市街地再開発準備組合	17.5～20.3
浦和駅西口南高砂地区再開発計画交通検討業務	(株)安井建築設計事務所	26.8～27.6
調布駅周辺地区地区計画等検討調査業務	調 布 市	26.7～27.3

業 務 名	発 注 者	期 間
調布駅南口中央地区街づくり協議会運営補助業務	調布駅南口中央地区街づくり協議会	26. 6～27. 3
千住一丁目地区市街地再開発事業に係る都市計画手続き支援	(株) 梓 設 計	26. 6～27. 3
大和駅東側第4地区第一種市街地再開発事業補助金等支援業務	(株) 総合不動産鑑定コンサルタント	26. 6～27. 3
大和駅東側第4地区第一種市街地再開発事業補助金等支援業務	清 水 建 設 (株) (株) 総合不動産鑑定コンサルタント	25. 8～26. 3
三島駅南口西街区市街地再開発事業推進業務	三 島 市	23. 5～25. 3
三島駅南口西街区整備基本構想作成業務	三 島 市	22. 9～23. 3
東松山駅東口周辺整備開発事業に係る補助金申請等支援業務	積 水 化 学 工 業 (株)	20. 7～22. 4
東松山駅周辺整備B地区補助金調整業務	積 水 化 学 工 業 (株)	21. 4～21.11
東松山駅東口周辺整備B地区優良建築物等整備事業費用便益分析業務	積 水 化 学 工 業 (株)	21. 3
東松山駅前東口周辺開発事業に係る補助金申請	積 水 化 学 工 業 (株)	18.12～20. 3
蓮田駅西口地区再開発に係わる事業協力	積 水 化 学 工 業 (株)	19.11～21.10
蓮田駅西口再開発事業権利変換計画書作成業務	蓮 田 市	21. 2～21.12
蓮田駅西口再開発事業に係る変更事業計画書作成業務	蓮 田 市	20. 5～21. 3
芝浦アイランドA3街区シニア棟開発に係る21世紀都市居住緊急促進事業補助金申請業務	(有) 芝 浦 キ ャ ナ ル 開 発	18.11～21. 5
千手・宮島地区再開発促進事業	宇 都 宮 市	16. 4～21. 3
清水駅西第一地区第一種市街地再開発事業に係る資金計画等策定業務	清 水 駅 西 第 一 地 区 市街地再開発準備組合	20. 3～20.12
清水駅西第一地区再開発事業に伴う事業推進業務及び都市計画決定手続き	清 水 駅 西 第 一 地 区 市街地再開発準備組合	19. 4～20. 3
豊洲再開発組合の解散清算に係る業務	豊 洲 駅 前 地 区 市街地再開発組合	19.11～21. 5
豊洲駅前地区第一種市街地再開発事業に伴う権利変換作成	豊 洲 駅 前 地 区 市街地再開発組合	15. 1～20. 3
豊洲駅前地区市街地再開発事業事務局	豊 洲 駅 前 地 区 市 街 地 再 開 発 組 合	16. 4～19. 3
豊洲駅前地区第一種市街地再開発事業に伴う事業推進	豊 洲 駅 前 地 区 市街地再開発組合	13.12～19. 3
豊洲駅前地区第一種市街地再開発事業に伴う管理規約策定	豊 洲 駅 前 地 区 市街地再開発組合	16.12～17. 3
足立区江北地区都心共同住宅供給事業補助金申請	リクルートコスモス社 東 関 東 支 社	17. 9～20. 5
菊名駅東口周辺における市街地再開発事業の事業化検討調査	(独) 都 市 再 生 機 構 社 神 奈 川 地 域 支 社	17.12～18. 3
月島一丁目22、23、24番地区市街地再開発事業に関わる事業推進	月島一丁目22、23、24番地区 市街地再開発組合	16.11～17. 3
上荻一丁目地区開発事業	武 蔵 商 事 (株)	16. 4～17. 3
三島本町地区優良建築物等整備事業に関わる事業推進	三 島 本 町 地 区 優 良 建 築 物 建 設 組 合	14. 7～17. 3
月島一丁目3、4、5番街区再開発の事業検討調査	(株) 安井建築設計事務所	16. 4～16.12
月島駅前地区再開発事業に伴う事業推進	月 島 駅 前 地 区 市街地再開発組合	10. 4～16. 3
千住三四丁目地区住宅地区改良事業地等計画基礎調査事業	足 立 区	15. 7～16. 3

業 務 名	発 注 者	期 間
千手・宮島、相生南地区再開発促進事業	宇 都 宮 市	13. 4～16. 3
徳島市幸町地区土地区画整理事業調査	昭 和 (株)	15. 9～15.11
飯田橋3丁目地区土地有効利用事業に係る共同事業化等検討調査	都市整備公団土地有効利用事業本部 清 水 建 設 (株)	15. 5～15.11
浜松東第一地区1、2、5街区市街地再開発基本計画作成支援	(株)東海開発研究所	14. 7～15. 3
富山市西町地区まちづくり推進事業のコンサルタント	富 山 市	13. 6～15. 3
浜松東第一地区6街区第一種市街地再開発事業のうち設計監理及び事業推進	浜松東第一地区6街区 第一種市街地再開発組合	10. 9～15. 3
三島本町再開発に伴う資金計画作成及び基本設計	三島本町再開発準備組合	14. 2～14. 6
原町駅前開発検討調査	原町市駅前開発(株)	12. 4～14. 6
東札幌1条地区市街地再開発事業推進計画	札 幌 市	13. 9～14. 3
伊勢崎駅南口地区再開発基本計画	(社)全国市街地再開発協会	9. 6～14. 3
(仮称)東京建物錦糸町開発計画に関する近隣対応	東 京 建 物 株 式 会 社	12. 4～13.10
豊洲5丁目地区第一種市街地再開発事業に伴う事業推進	豊 洲 駅 前 地 区 市街地再開発準備組合	10.10～13.10
長岡市大手通再開発基本計画	長 岡 市	12. 6～13. 3
馬場通り東地区市街地再開発推進計画	宇 都 宮 市	10. 7～13. 3
月島駅前地区市街地再開発資金計画策定	月島駅前地区市街地 再開発準備組合	10. 3～13. 3
宇都宮相生南地区再開発促進事業	宇 都 宮 市	9. 7～13. 2
馬場通り東地区再開発促進事業	宇 都 宮 市	9. 7～13. 2
岩見沢駅東地区整備計画	(社)北海道都市再開発 促進協議会	12. 1～12. 3
大工町1丁目地区第一種市街地再開発事業に伴う資金計画作成	(株)日本地域開発研究所	11.11～12. 3
東札幌1条地区基本計画	札 幌 市	11. 9～12. 3
新宿西口会館建替計画推進に関するコンサルティング	(株)新 宿 西 口 会 館	5. 4～11. 6
住宅市街地整備における再開発手法の活用方策検討調査	(社)全国市街地再開発協会	11. 1～11. 3
新一宮駅前南地区再開発事業推進指導	(株)中部都市整備センター	9.10～11. 3
原町市駅前開発に伴う複合商業施設設置に関する業務	原町市駅前開発(株)	10. 7
浜松東第一地区6街区市街地再開発事業基本設計・実施設計・資金計画・権利変換作成	浜松東第一地区市街地 再開発準備組合	8.11～10. 3
清水市真砂町地区地区再生計画	(社)全国市街地再開発協会	8. 6～10. 3
宇都宮相生地区第一種市街地再開発事業	宇都宮相生地区市街地 再開発組合	6. 8～ 9.11
原町市駅前開発計画	原町市駅前開発(株)	8. 5～ 9. 9
苗穂駅周辺再開発プロジェクトに関する基礎調査	(社)北海道開発問題 研究調査会	9. 2～ 9. 3
「JR篠路駅西地区」推進計画	北海道住宅供給公社	8.12～ 9. 3

業 務 名	発 注 者	期 間
与野市上落合北中央地区市街地再開発事業計画	与野都市開発(株)	8.11～9.3
月島地区住宅計画検討調査	住宅・都市整備公団	8.12～9.3
月島駅前地区再開発事業に伴う事業推進	月島駅前地区市街地再開発準備組合	8.10～9.3
月島地区まちづくり推進調査	(社)全国市街地再開発協会	8.9～9.3
馬場通り東地区再開発促進事業	宇都宮市	7.6～9.3
相生東地区駐車場整備計画調査	(社)計量計画研究所	8.3
水戸市泉町周辺地区既存建築物構造耐力度劣化診断	水戸市	8.2～8.3
与野市上落合9丁目中央地区街区整備計画策定調査	(社)全国市街地再開発協会	7.12～8.3
富士見二丁目地区市街地再開発改訂推進計画作成調査	千代田区	7.8～8.3
「JR篠路駅西地区」基本計画	札幌市	7.7～8.3
酒田港本港地区における再開発基本計画及び事業化調査	(財)港湾空間高度化センター	6.11～8.3
新橋一丁目、内幸町一丁目地区内B地区再開発計画	三菱地所(株)	5.7～8.3
大雄山駅前再開発	大雄山市街地再開発組合	63.5～8.3
立体道路制度活用(伏見道路)検討	(財)立体道路推進機構	7.1～7.3
戸塚駅西口周辺地区Cブロック立体道路制度適用検討	(財)立体道路推進機構	6.12～7.3
丸の内1丁目14地区まちなみデザイン推進事業計画	甲府市丸の内再開発研究会	6.11～7.3
三田一丁目地区再開発地区計画誘導促進調査	(社)全国市街地再開発協会	6.8～7.3
築地川東支川地区再開発事業検討調査	中央区	5.10～7.3
月島地区まちづくり推進調査	(社)全国市街地再開発協会	4.11～7.3
宇品地区ふ頭用地等高度利用検討調査	中電技術コンサルタント(株)	6.2～6.3
東照宮下通り地区市街地再開発基本計画	(社)全国市街地再開発協会	5.8～6.3
千住大川端地区再開発地区計画企画評価書作成他	東武鉄道(株)	5.7～6.3
野沢4丁目再開発都市計画手続	野沢4丁目再開発準備組合	5.6～6.3
宇都宮相生地区市街地再開発事業推進	宇都宮相生地区市街地再開発準備組合	4.5～6.3
豊川町住宅建替計画工事監理	住友不動産(株)	3.11～5.9
新橋一丁目、内幸町一丁目地区内B地区再開発計画に係る基本計画	新しい街づくりを考える会	2.12～5.6
築地川東支川地区立体道路事業検討調査	(財)立体道路推進機構	5.1～5.3
宇品地区再開発等高度利用検討調査	中電技術コンサルタント(株)	4.12～5.3
富士見二丁目地区市街地再開発推進計画	千代田区	4.11～5.3
築地川東支川地区再開発	中央区	4.8～5.3

業 務 名	発 注 者	期 間
月島駅前地区市街地再開発事業推進	月島駅前地区市街地再開発準備組合	4.7～5.3
八王子東町地区市街地再開発基本計画	三菱地所(株)	4.5～5.3
OZONE計画(大規模共同開発計画)	箱根登山鉄道(株)	3.12～4.12
宇都宮市相生地区再開発計画	宇都宮市	63.8～4.11
新橋一丁目地区計画パンフレット作成	港区	4.2～4.3
築地川東支川埋立整備事業促進	中央区	3.7～4.3
茅ヶ崎駅北口再開発	茅ヶ崎駅北口再開発準備組合	63.1～4.3
上田駅周辺再開発	(社)全国市街地再開発協会	62.7～4.3
新幸橋共同ビル基本計画及び基本設計	(株)第一ホテル、東京電力(株)東電不動産管理(株)	3.1～4.1
築地川東支川地区立体道路事業検討調査	(財)立体道路推進機構	3.7～3.10
築地臨時駐車場立体化計画	東京都中央区	3.7～3.10
新宿西口会館再整備計画	(株)新宿西口会館	3.2～3.3
野沢4丁目地区市街地再開発事業推進計画	世田谷区	2.10～3.3
箱根登山鉄道本社周辺開発計画	箱根登山鉄道(株)	2.5～3.3
上田市天神一丁目地区再開発調査	上田市	63.8～3.3
野沢4丁目地区市街地再開発事業基本計画	(社)全国市街地再開発協会	元.9～2.3
深川駅前地区市街地再開発事業地区更新基本計画	(社)全国市街地再開発協会	元.8～2.3
知立市中町銀座地区再開発計画	知立銀座商店街協同組合	63.9～元.5
浜松市旭・板屋地区再開発調査	(社)全国市街地再開発協会	63.6～元.3
高崎駅東口実施設計権利変換計画	高崎駅東口第二地区第一種市街地再開発事業個人施行者代表(財)高崎市都市整備公社	62.7～元.3
帯広駅周辺再開発ビル事業計画	帯広ステーションビル(株)	63.7～63.9
札幌駅北口8・3地区市街地再開発事業事業計画案の検討	住友信託銀行(株)	61.10～63.9
新橋・内幸町地区再開発構想	(社)全国市街地再開発協会	62.7～63.3
大雄山駅前再開発計画	大雄山駅前地区市街地再開発準備組合	59.10～63.3
台東一丁目共同ビル計画	台東区	62.9
高崎駅東口第二地区市街地再開発基本設計	(社)全国市街地再開発協会	62.1～62.6
埼玉県吉川町吉川駅周辺再開発計画	(社)全国市街地再開発協会	61.10～62.3
伊勢原駅北口市街地再開発等基本計画	伊勢原市	61.8～62.3
大垣市郭町市街地再開発計画	郭町市街地再開発準備組合	61.5～62.3

業 務 名	発 注 者	期 間
茅ヶ崎駅北口第一地区再開発計画	茅ヶ崎駅北口再開発準備組合	60.9～62.3
大垣市郭町地区再開発基本計画	大 垣 市	61.3
伊勢原駅北口周辺再開発計画	(社)全国市街地再開発協会	59.12～61.3
旧永山邸周辺地区第1種市街地再開発事業現況詳細調査・基本設計及び資金計画	北海道住宅供給公社	58.10～61.3
市街地再開発等調査	南 足 柄 市	60.6～60.9
茅ヶ崎駅北口第一地区再開発計画	茅 ヶ 崎 市	60.2～60.3
南3東5周辺地区市街地再開発事業基本計画	札 幌 市	59.12～60.3
苗穂中央第2地区第1種市街地再開発事業基本設計	北海道住宅供給公社	59.12～60.3
大雄山駅前整備事業計画	大雄山駅前整備事業組合	58.9～59.3
苗穂中央第2地区及び旧永山邸周辺地区市街地再開発事業推進計画	北海道住宅供給公社	58.9～59.2
一条橋周辺地区市街地再開発事業基本計画	札 幌 市	58.8～59.2
苗穂中央第2地区第1種市街地再開発事業現況詳細調査	北海道住宅供給公社	58.7～58.9
川口駅東西地区周辺整備計画	(社)全国市街地再開発協会	57.4～58.2
左岸中心地区整備推進計画	札 幌 市	57.6～57.12
苗穂中央地区市街地再開発事業基本計画	北海道住宅供給公社	56.10～57.12
札幌駅北口8・3地区再開発事業に伴う権利者実態調査	札幌駅北口8・3地区再開発協議会	56.12～57.3

4. 大規模開発

(住宅、複合開発、新都市開発等)

業 務 名	発 注 者	期 間
東京団地冷蔵再整備事業補助金対応業務	東 京 団 地 冷 蔵 (株)	27. 6 ~ 30. 3
東京工場跡地の有効利用に係る都市計画等支援業務	積 水 化 学 工 業 (株)	26. 4 ~ 30. 3
東京都看護協会新会館建設計画に伴う開発申請業務	(公社) 東 京 都 看 護 協 会	29. 2 ~ 29.12
東京都看護協会新会館建設事業推進アドバイザー業務	(公社) 東 京 都 看 護 協 会	28.11 ~ 29. 3
日本赤十字看護大学さいたまキャンパス建設支援業務	丸 善 雄 松 堂 (株)	28. 3 ~ 28. 9
上越妙高駅駅前地区開発建築計画作成業務	(株) や ま き	26. 3 ~ 26. 3
公益社団法人東京都看護協会会館代替地検討支援業務	(公社) 東 京 都 看 護 協 会	25. 2 ~ 26. 3
見附市柳橋町街区開発コンセプト企画業務	日 経 B P イ ン フ ラ 総 合 研 究 所	25. 7 ~ 25.11
リニア中央新幹線を活かした産業振興まちづくり検討調査	相 模 原 商 工 会 議 所	23. 8 ~ 24. 3
(仮称)鎌倉山1丁目プロジェクト開発可能性検討調査	(株) ア ー バ ン ス ペ イ ス	23. 4 ~ 23. 6
大規模業務ビルの建替計画に関わる調査業務(横浜関内地区)	東 電 設 計 (株)	23. 2 ~ 23. 3
芝浦アイランドA3街区シニア棟に係る補助金申請	(有) 芝 浦 キ ャ ナ ル 開 発	16. 8 ~ 20.10
都営住宅敷地の有効活用に関する調査	東 京 都 都 市 整 備 局	18. 9 ~ 19. 3
横浜市内米軍施設の返還跡地利用計画検討調査	(独) 都 市 再 生 機 構 社 神 奈 川 地 域 支 社	18. 2 ~ 19. 3
返還施設跡地利用計画検討基礎調査	横 浜 市	18. 2 ~ 19. 3
スポーツ施設等誘致基本計画策定業務	君 津 市	18. 6 ~ 18.12
NTTコミュニケーションズ東京EAST開発行為II期に伴う申請及びコンサル	(株) N T T フ ァ シ リ テ ィ ー ズ	17.12 ~ 18. 2
足立区「第二東京タワー構想」調査	足 立 区	16. 5 ~ 16. 7
成田馬場営業倉庫造成検討	日 鉄 シ ビ ル コ ン ス ト ラ ク シ ョ ン (株)	16. 5 ~ 16. 6
土地有効利用事業に係る足立区梅田8丁目地区事業化調査	都 市 基 盤 整 備 公 団 業 務 4 部	16. 1 ~ 16. 4
川崎既成市街地における事業検討調査	都 市 基 盤 整 備 公 団 神 奈 川 地 域 支 社	15. 1 ~ 16. 3
東京モノレール浜松町新駅整備計画	東 京 モ ノ レ ー ル (株)	13. 4 ~ 15. 3
土地有効利用事業に係る足立区千住橋戸町地区事業化検討調査	都 市 基 盤 整 備 公 団	14. 9 ~ 15. 1
川本町優良田園住宅建設促進基本方針	川 本 町	13.10 ~ 14. 3
汐留地区D北1、2、3街区開発計画	D 北 1、 2、 3 街 区 協 議 会	12. 5 ~ 13. 9
寒冷地における地域間競争時代の拠点づくり基礎調査	国 土 庁	13. 2 ~ 13. 3
大崎5丁目地区に係る現況等基礎調査	都 市 基 盤 整 備 公 団	11.12 ~ 12. 3

業 務 名	発 注 者	期 間
共和町、遠別町公共賃貸住宅再生マスタープラン作業支援	(株)アトリエアク	11.8～12.3
長久保新開発基本計画	福島県石川町	11.7～11.8
大宮市宮原地区次世代都市システム調査支援	次世代都市整備技術 研 究 組 合	10.11～11.3
神戸学園南地区安全安心の街づくり検討業務防災安全施設の検討事務局	次世代都市整備技術 研 究 組 合	10.1～11.3
石川県鳥越村住宅団地実施計画及び実施設計	石川県鳥越村	9.6～11.3
八千代ゆりのき台住宅地計画	岩谷産業(株)	9.12～10.1
沼津駅北口地区多目的展示イベント施設事業計画	(株)長銀総研 コ ン サ ル テ ィ ン グ	9.3
東札幌地区リーディングプロジェクト公共施設整備基本計画	札幌市	9.1～9.3
幕張にぎわいプラザ企画調査及び事業実施計画	千葉県	8.3～8.7
(仮称)雷山の森宅地開発計画	(株)ラインビルディング	7.12～8.5
サンゴ台第2期開発基本計画	(財)地域活性化センター	7.6～8.3
調整池上部活用型住宅団地開発可能性調査	住宅・都市整備公団 東 支 社	7.1～7.3
都営住宅洗付狭小団地更新計画のための調査	東京都住宅局	6.11～7.3
千葉ニュータウン立地施設基礎資料作成	(株)千葉ニュータウン セ ン タ ー	5.5～7.3
運河空間利用計画	東京ガス(株)	5.12～7.2
(仮)大鷲・大井地区造成計画検討調査	新日本製鐵(株)	4.8～7.2
ハイテクニュータウン基本設計・事業経営計画	大分県住宅供給公社	6.7～7.1
東新潟ニュータウン「民間住宅付共同分譲方式」基本計画	レールシティ東開発(株)	6.3
ハイテクニュータウン開発計画	大分県	5.7～6.2
長岡操車場(宿舍)地区外4箇所開発計画	レールシティ東開発(株)	5.10～6.1
新福岡空港立地適地選定	(株)三菱総合研究所	2.11～5.8
広島港出島沖地区施設規模検討	中電技術コンサルタント(株)	5.3～5.5
海岸三丁目運河筋施設再整備計画	(財)東京港湾福利厚生協会	4.11～5.3
中部新国際空港構想検討調査	(社)中部経済連合会	4.6～5.3
映像未来都市研究会テーマ都市部会事業化調査 (映像アミューズメントパーク及びアーチストタウン)	(社)いばらきニュー ビ ジ ネ ス 協 議 会	4.1～5.3
あぶくま新高原都市構想調査	(株)三菱総合研究所	3.5～5.2
広域都市圏構想策定調査・地区計画整備モデルプラン作成	(株)三菱総合研究所	4.1～4.7
秋津川西部地区開発構想	田辺市	4.3
芝浦運河筋計画調査	(財)東京港湾福利厚生協会	3.10～4.3
山形ニュータウン開発整備に係る事業化方策検討調査	地域振興整備公団	3.9～4.3

業 務 名	発 注 者	期 間
横浜市羽沢地区整備計画	(株)日通総合研究所	2.11～4.3
加茂川町新ふるさとマイホーム構想	(株)ウエスコ	3.7～3.12
山形ニュータウン推進調査	新都市開発構想推進協議会	3.5～3.6
晴海サテライトターミナル計画	(社)東京都港湾振興協会	3.3～3.5
博物館等を中心とする文化ゾーンの形成に関する調査	新都市開発構想推進協議会	2.10～3.3
新都市デザイン調査研究	(財)熊本開発研究センター	2.2～2.12
新都市立地適地選定及び基本構想	(株)三菱総合研究所	元.7～2.12
公共施設の複合的利用可能性調査	(財)トラスト60	2.3～2.8
国際旅客船埠頭整備調査	(株)日本興業銀行	2.1～2.5
山形市新都市大通り線及び補助幹線ルート選定	新都市開発構想推進協議会	元.12～2.1
一般市街地住宅建替検討調査	住宅・都市整備公団 関東支社	元.11～2.1
(仮称)大鷲地区開発基本構想	新日本製鐵(株)	元.4～元.6
山形市菅沢地区住宅団地造成検討調査及び造成基本計画	山 形 市	63.12～元.3
山形新都市開発整備予備調査に係る補完調査	山 形 県	63.11～元.3
益城台地周辺地域開発構想	(財)熊本開発研究センター	63.6～元.1
晴海ふ頭客船ターミナル計画	(社)東京都港湾振興協会	62.11～63.3
崎津工業団地管理調査	(財)米子崎津地区 開発促進公社	62.7～62.9
製油所跡地利用計画	(財)エンジニアリング 振興協会	61.8～62.2
千曲バス跡地利用計画	(財)長野経済研究所	60.4～60.5
飛行場跡地高度利用計画実現化調査・研究	旭 市	59.11～60.3
福山工場移転後跡地利用計画	日 本 化 薬 (株)	60.1～60.2
鳥取駅南開発基本構想調査	鳥 取 市	58.1～58.3
星和三浦海岸団地住宅地開発に関する設計及び許認可申請	星 和 住 宅 (株)	50.11～55.4
むつ小川原総合開発計画土地造成計画	(株)むつ小川原 総合開発センター	54.3～55.1
多摩ニュータウンにおける住宅地計画に関する調査研究	筑 波 大 学	53.7～54.4
綾瀬タウンセンター計画の基礎調査及び基本計画	綾 瀬 市	53.3～54.4
清水ヶ丘地区基本計画及び第2団地配置基本設計	日本住宅公団関東支社	51.11～53.5
京急宮田団地宅地開発基本計画	京 浜 急 行 電 鉄 (株)	51.1～51.3

5. 産 業

(農業、工業、流通、商業、大店立地法等)

業 務 名	発 注 者	期 間
酒々井プレミアム・アウトレット3期増床に伴う大店立地法変更届出書業務	(株)三菱地所設計	28.2～30.10
(仮称)苫東ファームG.G.A.P.認証取得支援業務	清水建設(株)	29.6～30.3
都市農地保全調査事業	東京都産業労働局	27.4～30.3
府中駅南口再開発ビル大規模小売店舗立地法手続き	(株)アルメックVPI	27.12～29.7
既成灰造粒物の配合・性状調査	清水建設(株)	27.11～28.2
ルミネエスト店大規模小売店舗立地法6条1項手続き	(株)ルミネルミネエスト店	27.11～28.2
都市農業・農地が有する多面的機能の経済性評価に関する調査	東京都産業労働局	27.9～28.2
御殿場プレミアム・アウトレット第4期新築工事大店立地法変更申請等業務	(株)三菱地所設計	27.1～27.5
石炭灰有効利用促進調査	清水建設(株)	26.9～27.1
酒々井プレミアム・アウトレット第2期新築工事大店立地法変更申請業務	(株)三菱地所設計	25.11～27.3
鳥栖プレミアム・アウトレット営業時間等変更に係る大店立地法変更届出業務	(株)三菱地所設計	26.2～26.3
プレミアム・アウトレット(あみ・佐野・神戸三田)営業時間等変更に係る大店立地法変更届出業務	(株)三菱地所設計	26.2～26.3
土岐プレミアム・アウトレット4期増床に伴う大店立地法届出書作成業務	(株)三菱地所設計	25.1～26.6
石炭灰有効利用促進調査支援業務	清水建設(株)	25.8～26.3
ルミネ北千住店大規模小売店舗立地法6条2項(延刻)手続き	(株)ルミネ北千住店	25.5～26.2
ルミネエスト店大規模小売店舗立地法6条1項及び6条2項(延刻)手続き	(株)ルミネルミネエスト店	25.1～25.3
ルミネ北千住店大規模小売店舗立地法6条1項(代表者名及びテナントの変更)手続き	(株)ルミネ北千住店	25.1～25.2
酒々井プレミアム・アウトレット新設に伴う大規模小売店舗届出書作成業務	(株)三菱地所設計	23.8～24.12
神戸三田プレミアム・アウトレット3期増床に伴う大店立地法手続き	(株)三菱地所設計	22.10～24.8
ルミネエスト店大店立地法6条1項(代表者名及びテナントの変更)手続き	(株)ルミネルミネエスト店	23.10～24.3
阿見プレミアム・アウトレット増床に伴う大店立地法手続き	(株)三菱地所設計	22.7～23.7
鳥栖プレミアム・アウトレット増床に伴う大店立地法手続き	(株)三菱地所設計	22.2～23.2
ジュンク堂書店池袋店大規模小売店舗立地法6条2項(延刻)手続き	(株)ジュンク堂書店	22.9～22.12
ルミネ新宿1号店・2号店大規模小売店舗立地法6条2項(駐車場変更)手続き	(株)ルミネ新宿店	22.1～22.11
土岐プレミアム・アウトレット3期増床に伴う大店立地法手続き	(株)三菱地所設計	21.6～22.7
(仮称)清化園跡地活用事業計画大店立地法申請業務	(株)三菱地所設計	20.8～22.5
仙台泉プレミアム・アウトレット等の一の建物届出に伴う大店立地法手続き	(株)三菱地所設計	21.3～22.1

業 務 名	発 注 者	期 間
神戸三田プレミアム・アウトレット軽微変更に伴う大店立地法手続き	(株)三 菱 地 所 設 計	21.10～21.12
ルミネ新宿店大規模小売店舗立地法6条1項手続き	(株)ル ミ ネ 新 宿 店	21.10～21.12
相模原商工会議所事業計画策定支援	相 模 原 商 工 会 議 所	21. 6～21.12
(仮称)戸塚ビル新設に伴う大店立地法手続き	(株)三 菱 地 所 設 計	19. 7～21.11
阿見プレミアム・アウトレット新築工事に係る大店立地法申請業務	(株)三 菱 地 所 設 計	20. 4～21. 7
上野原市工業団地適地検討業務	上 野 原 市	21. 1～21. 3
神戸三田プレミアム・アウトレット大規模小売店舗立地法手続き	(株)三 菱 地 所 設 計	17.11～21. 3
泉パークタウン商業施設開発計画に伴う大店立地法手続き	(株)三 菱 地 所 設 計	19. 7～21. 1
ルミネ北千住店大規模小売店舗立地法6条2項手続き	(株)ル ミ ネ 北 千 住 店	19.10～20. 9
佐野プレミアム・アウトレット大規模小売店舗立地法手続き	(株)三 菱 地 所 設 計	17. 3～20. 6
ルミネエスト店大規模小売店舗立地法変更手続き	(株)ジエイアール東日本 建 築 設 計 事 務 所	19. 9～20. 3
鳥栖プレミアム・アウトレット軽微変更届出手続き	(株)三 菱 地 所 設 計	19.10～19.12
土岐プレミアム・アウトレット第2期大規模小売店舗立地法手続き	(株)三 菱 地 所 設 計	17. 8～19. 4
ルミネ藤沢店大規模小売店舗立地法6条2項手続き	(株)ル ミ ネ 藤 沢 店	17.12～18. 9
平塚ラスカ大規模小売店舗立地法附則5条1項手続き	湘 南 ス テ ー シ ョ ン (株)	17.12～18. 9
豊洲駅前再開発大規模小売店舗立地法手続き	豊 洲 駅 前 地 区 市 街 地 再 開 発 組 合	17. 3～18. 9
新宿ルミネ1・2大規模小売店舗立地法手続き	(株)ル ミ ネ	17. 5～17. 9
ジュンク堂書店の閉店時間延長に伴う騒音影響検討	(株)日 本 総 合 研 究 所	17. 1～17. 3
佐野新都市における交通検討業務	(株)三 菱 地 所 設 計	16.12～17. 2
岐阜県土岐市大規模小売店舗立地法第5条1項手続き	(株)三 菱 地 所 設 計	16. 2～17. 1
小田原駅ビル大規模小売店舗立地法手続き	(株)ジエイアール東日本 建 築 設 計 事 務 所	16. 6～16.12
新宿マイシティ大規模小売店舗立地法延刻手続き	(株)新 宿 ス テ ー シ ョ ン ビ ル デ ィ ン グ	16. 8～16.10
ルミネ藤沢店大規模小売店舗立地法手続き	(株)ル ミ ネ	16. 3～16. 9
ルミネ大宮店増床に伴う大規模小売店舗立地法手続き	(株)ル ミ ネ 大 宮 店	16. 1～16. 5
茅ヶ崎駅ビル大規模小売店舗立地法手続き	(株)ジエイアール東日本 建 築 設 計 事 務 所	15.10～16. 5
大森プリモ大規模小売店舗立地法手続に伴う騒音予測	(株)東 急 ス ト ア	16. 6～16. 7
舞岡リサーチパーク第2期地区造成計画検討調査	横 浜 市	15.12～16. 3
(仮)汐留D北1街区開発事業に伴う大規模小売店舗立地法新設届出	森 ト ラ ス ト (株)	15.10～16. 3
川崎駅ビル大規模小売店舗立地法手続き	(株)ジエイアール東日本 建 築 設 計 事 務 所	15. 7～16. 3
新宿MYCITY大規模小売店舗立地法延刻手続き	(株)新 宿 ス テ ー シ ョ ン ビ ル デ ィ ン グ	15. 9～16. 1

業 務 名	発 注 者	期 間
東京国際フォーラム大規模小売店舗立地法新設申請	(株)三 菱 地 所 設 計	15. 1～16. 1
三鷹市産業振興計画(改訂)策定に係る調査及び策定支援	三 鷹 市	14.10～16. 1
佐野プレミアム・アウトレッド第2期大規模小売店舗立地法手続き	(株)三 菱 地 所 設 計	15. 6～15.10
アキハバラデパート大規模小売店舗立地法手続き	(株)秋 葉 原	15. 3～15. 7
チェルシー鳥栖大規模小売店舗立地法新設申請	(株)三 菱 地 所 設 計	15. 1～15. 6
三沢市工業振興計画策定基礎調査	(財)電源地域振興センター	14. 9～15. 3
川越駅ビル建設に伴う大規模小売店舗立地法にかかる業務	(株)ル ミ ネ	14. 6～15. 3
ルミネ大宮店大規模小売店舗立地法手続き	(株)ジェイアール東日本 建 築 設 計 事 務 所	14. 5～14.12
青山ベルコムズ大規模小売店舗立地法手続きに係る調査予測	(株)第 一 ビ ル デ ィ ン グ	14. 6～14. 8
大森プリモ大規模小売店舗立地法手続き	(株)ジェイアール東日本 建 築 設 計 事 務 所	14. 3～14. 7
小田原駅ビル交通計画及び大規模小売店舗立地法対応	(株)ジェイアール東日本 建 築 設 計 事 務 所	14. 6～14. 6
大郷町「川内エコタウン構想(案)」作成	(株)おおさと地域振興公社	14. 5～14. 6
ビジネスセンター21事業可能性調査	千 葉 県 企 業 庁	13. 5～14. 3
宮古田園地域マルチメディアモデル整備事業における情報サービス 計画策定調査支援	(株)電 通	13.10～13.12
立川ルミネ大規模小売店舗立地法手続き	(株)ル ミ ネ	13. 7～13. 9
U駅商業施設開発に伴う調査	(株)ジェイアール東日本 建 築 設 計 事 務 所	13. 1～13. 9
新宿ルミネ大規模小売店舗立地法手続き	(株)ル ミ ネ	13. 5～13. 8
アトレ大井町大規模小売店舗立地法手続き	東京圏駅ビル開発(株)	13. 6～13. 7
秦野市未利用資源循環センター事業構想	よこはま水辺環境研究会	13. 1～13. 3
築地場外市場将来構想のための課題調査	(財)中央区都市整備公社	12.12～13. 3
エネルギー地球環境支援センター整備計画	石川環境システム研究所	12.10～13. 2
変電所立地計画の合理化	東 電 設 計 (株)	11. 1～11. 3
付加価値農業資源発掘調査ビジョン策定	福 井 県 高 浜 町	10.10～11. 3
「都市型発電所のフィージビリティスタディ」の内資料収集等業務	東 電 設 計 (株)	10. 9～11. 3
石岡センター帳票類物流システム構築計画	全 国 共 済 農 業 協 同 会 組 合 連 合 会	10.11～11. 1
喜茂別町総合産業育成ビジョン	北 海 道 喜 茂 別 町	9.12～10. 3
浦和市工業振興基本計画	浦 和 市	9.10～10. 3
舞岡リサーチパーク第2期地区造成計画検討調査	横 浜 市	8. 6～ 9. 9
東札幌地区展示場建設計画基礎調査に係る調査	札 幌 市	9. 2～ 9. 3
花植木市場適地調査	加 須 市	9. 1～ 9. 3

業 務 名	発 注 者	期 間
臨海部エネルギー未来開発に関する基礎調査及び検討	東 電 設 計 (株)	7. 3 ~ 9. 3
郡山市流通団地開発基本構想及び基本設計	陸 奥 測 量 設 計 (株)	5. 7 ~ 9. 3
流通市街地整備調査候補地現況調査及び整備計画	(株)三 菱 総 合 研 究 所	8. 2 ~ 8. 3
入間市商業ビジョン	入 間 市	7.11 ~ 8. 3
高速道路網活用地域計画調査(工業用水需要)	岐 阜 県	6. 4 ~ 6. 9
中勢北部サイエンスシティ第1期事業計画支援	(株)社 会 空 間 研 究 所	4.12 ~ 6. 3
先端工業拠点整備調査検討事業に係る調査及び基本計画	山 形 県	4. 5 ~ 6. 3
輸入促進地域整備計画策定事業	(株)長 銀 総 研 コ ン サ ル テ ィ ン グ	5.11
テクノポリス地区における住機能整備基本構想	大 分 県	4. 8 ~ 5. 3
産業展示場(仮称)建設基本構想・基本計画	熊 本 県	4. 8 ~ 5. 3
商業地活性化支援	松 下 電 器 産 業 (株)	4.11 ~ 5. 1
ヒューマンサイエンスパーク東金地区センター計画	東 金 市 小 野 山 田 区 画 整 理 推 進 事 務 所	4. 6 ~ 4.11
下松タウンセンタービル民活法認定等業務	下松タウンセンター開発(株)	3. 8 ~ 4. 4
食品加工コンビナート構想基本計画	松 任 市	4. 1 ~ 4. 3
矢掛町商店街活性化道路整備計画調査	(株)ウ エ ス コ	3.12 ~ 4. 3
横浜総合卸センターリフレッシュ事業調査	(協)横 浜 総 合 卸 セ ン タ ー	3.11 ~ 4. 3
鳥栖地区都市利便施設検討関連調査等	(財)都 市 み ら い 推 進 機 構	3. 7 ~ 4. 3
一関市工業団地適地選定業務	一 関 市	2.10 ~ 3. 1
松任CCZ民活ゾーン整備計画	松 任 市 土 地 開 発 公 社	2. 9 ~ 2.11
マルチファンクションポリス調査研究	(財)産 業 創 造 研 究 所	2.12 ~ 2. 3
千葉北J・C周辺物流基地動向調査	千 葉 市	2. 1 ~ 2. 3
別府商業活性化計画	別府商業活性化推進協議会	元. 8 ~ 2. 3
南本牧ふ頭埋立事業等に伴う漁業者異分野事業参入等調査研究	横 浜 市	元. 1 ~ 2. 3
「阿蘇・ソフトの村」実施計画及び基本設計	熊 本 県	62. 6 ~ 2. 3
漁業権信託の研究	(財)ト ラ ス ト 60	元. 1 ~ 2. 1
第2次浦和市ミニ工業団地調査	浦 和 市	63. 6 ~ 元. 3
熊本国際産業展示場事業計画等調査	熊 本 県	62. 8 ~ 元. 3
松本ソフト開発センター建設基本計画	(財)長 野 県 テ ク ノ ハ イ ラ ン ド 開 発 機 構	63. 7 ~ 63. 9
浜松市北部地域開発調査	浜 松 地 域 新 技 術 産 業 都 市 構 想 推 進 協 議 会	62.11 ~ 63. 3
千葉県工業団地整備基礎調査	千 葉 県	62.11 ~ 63. 3

業 務 名	発 注 者	期 間
外資系企業誘致戦略策定調査	熊 本 県	62. 8 ～ 63. 3
企業誘致適地選定調査	君 津 市	61. 1 ～ 63. 3
(仮称)松尾・大蔵工業団地基礎調査	千 葉 県 企 業 庁	62. 3 ～ 62. 9
地場産業情報化推進事業調査	(財) 熊本開発研究センター	61.12 ～ 62. 3
見本市及び見本市場施設整備の地域調査	(財) 熊本開発研究センター	61.10 ～ 62. 3
浦和駅東口地域商店街整備構想	浦 和 市	61. 6 ～ 62. 3
民間施行工業団地整備促進検討委員会委員	千 葉 県	60. 4 ～ 62. 3
岩国市場配置計画	岩 国 市	61. 1 ～ 61. 5
高崎市産業文化センター建設構想	高 崎 市	61. 3
知立市コミュニティマート構想	(財) 地 域 問 題 研 究 所	60.11 ～ 61. 3
郡山西部第二工業団地基本計画	国 際 航 業 (財)	60.10 ～ 61. 3
大垣市コミュニティマート構想	大垣郭町一番街協同組合	60. 8 ～ 61. 3
浦和市工業振興基本計画	浦 和 市	60. 5 ～ 61. 3
水島機械金属第二工業団地造成計画検討調査他	西 日 本 建 設 コ ン サ ル タ ン ト (株)	60. 5 ～ 60.12
ハイテクリースビル建設調査	千 葉 県	60. 6 ～ 60.10
小浜市工場用地造成計画	小 浜 市	60. 3
別府市商業近代化地域計画	別 府 市 商 工 会 議 所	59.12 ～ 60. 3
山形テクノポリス構想策定調査	(財) 日 本 立 地 セ ン タ ー	59. 7 ～ 60. 3
工業団地計画地区選定基礎調査	千 葉 県	59. 6 ～ 60. 1
ARK HILLS 周辺商店街診断	赤 坂 六 本 木 地 区 市 街 地 再 開 発 組 合	59.10 ～ 59.11
流通団地整備基本計画	岩 国 市	59.10 ～ 59.11
上総新研究開発都市第1期事業計画策定予備調査(モデルプラン作成調査)	千 葉 県	59. 1 ～ 59. 3
土浦地方流通施設(卸団地)整備実施計画	土 浦 市	58.12 ～ 59. 3
福島県県南地区棚倉工業団地計画	福 島 県 棚 倉 町	58. 8
福島県西郷町工業用地計画	福 島 県 西 郷 町	58. 5 ～ 58. 6
土浦地方流通業務施設計画	土 浦 市 土 地 開 発 公 社	58. 5 ～ 58. 6
山口県流通センター基本計画	山 口 県 流 通 セ ン タ ー 協 会	56. 4 ～ 58. 6
浦和市ミニ工業団地整備基本計画	浦 和 市	57.10 ～ 58. 3
中小型軽水炉開発調査	(社) 日 本 原 子 力 産 業 会 議	57. 2 ～ 58. 3
都市内立地型工業の性格及び住宅との複合方策に係る業務の支援	(社) 国 土 環 境 企 画 協 会	56.10 ～ 57. 6

業 務 名	発 注 者	期 間
土浦商業近代化実施計画委員	土 浦 商 工 会 議 所	56. 5 ～ 57. 3
公共宅地開発適地立地調査(小松市東部一円)	小 松 市	56.10 ～ 56.12
入間市駅周辺整備計画商業調査	入 間 市	56. 8 ～ 56.10
工場用地等造成事業測量設計	安 岐 町 土 地 開 発 公 社	56. 4 ～ 56. 9
川口駅西口地区商業需要調査	日 本 住 宅 公 団 関 東 支 社	56. 4 ～ 56. 8
土浦地方流通業務施設整備基本計画	土 浦 地 方 流 通 施 設 整 備 促 進 協 議 会	55. 7 ～ 56. 3
浦和駅東口商店街調査	浦 和 市	55. 9 ～ 55.12
北浦和駅東口商店街調査	浦 和 市	54.10 ～ 54.12
食品流通合理化システム基本設計調査	(財) 流 通 シ ス テ ム 開 発 セ ン タ ー	53. 7 ～ 54. 4
常磐自動車道関連流通施設の整備計画	(財) 流 通 シ ス テ ム 開 発 セ ン タ ー	52. 9 ～ 53. 4
津久見市商店街整備基本計画	津 久 見 商 工 会 議 所	51. 1 ～ 51. 4
土浦市流通業務施設整備基本計画	土 浦 市	50. 9 ～ 51. 1

6. 保健・医療・福祉

業 務 名	発 注 者	期 間
「千葉県福祉のまちづくり条例施設整備マニュアル(暫定版)」改訂業務	千 葉 県	27. 7～27.12
バリアフリー特定事業に関する調査	港 区	24. 7～25. 3
「宜野湾市地域福祉計画見直し」基礎調査	(財)地域活性化センター	21. 4～22. 3
神山町高齢者の介護医療に関する基礎調査	徳 島 県 神 山 町	19. 4～20. 3
釜石市地域生活支援システム推進事業健康安心づくり推進調査	(財)地域活性化センター	18. 4～19. 3
函館渡辺病院東病棟整備計画	(医)函 館 渡 辺 病 院	17. 4～18. 6
順天堂伊豆長岡病院(仮称)G棟増築及びヘリポート建設工事設計・ 工事監理	学 校 法 人 順 天 堂	17. 1～18. 6
さいたま市立病院診療機能調査	さ い た ま 市	17. 7～17.12
岩手保養院施設整備事業計画	(財)岩手済生会医会	17. 7～17.10
社会福祉法人埼玉県共済会介護老人保健施設コンサルティング	社会福祉法人埼玉共済会	16. 4～17. 3
地域コミュニティの形成促進のための効果的方策についての調査 研究事業	(社)シルバーサービス振興会	15.10～16. 3
今帰仁村地域福祉活動推進のための基礎調査	(財)地域活性化センター	15. 6～16. 3
高齢者、障害者を対象とした観光振興方策検討調査	(社)シルバーサービス振興会	13.10～15. 3
高齢者居住施設等の建築規制等の適正化に関する研究事務局	(社)日本医療福祉建築協会	13. 7～15. 3
銚子市保健・福祉センター(仮称)整備基本計画	銚 子 市	14. 5～14.11
函館渡辺病院北棟整備計画設計及び監理	(医)函 館 渡 辺 病 院	13. 2～14. 6
台東区有施設のバリアフリー化現況調査	台 東 区	13. 9～14. 3
財団法人正光会宇和島病院及び今治病院施設整備工事基本計画・ 設計及び監理	(財)正 光 会	10. 8～13. 9
銚子市保健・福祉センター(仮称)整備構想策定のための基礎調査	(財)地域活性化センター	12. 6～13. 3
尚和園施設整備計画企画設計プラン他	社会福祉法人埼玉県共済会	10. 9～13. 3
高齢者福祉施設建設マニュアル改訂作業支援	(社)日本医療福祉建築協会	12. 7～13. 2
札幌グリーン病院建替工事基本設計・実施設計及び監理	(医)札 幌 グ リ ー ン 病 院	10. 6～12.11
発寒中央病院建替工事基本設計・実施設計及び監理	(医)聖 愛 会 院 発 寒 中 央 病 院	10. 9～11.12
関寺外科小児科胃腸科増改築工事基本設計・実施設計及び監理	関 寺 外 科 小 児 科 胃 腸 科	10. 7～11. 6
済生会鴻巣病院施設計画コンサルティング	社 会 福 祉 法 人 恩 賜 財 団 埼 玉 県 済 生 会 鴻 巣 病 院	11. 1～11. 5
いずみ福社会特別養護老人ホームスプリングガーデンあさか新築工事 設計協力	三 菱 地 所 (株) 東 北 支 店	10.10～10.12
厚生連石橋総合病院経営改善コンサルティング	栃 木 県 厚 生 農 業 会 協 同 組 合 連 合 会	10. 6～10.11

業 務 名	発 注 者	期 間
「岩手県遠野市マルチメディア住宅実証事業」支援協力	マルチメディア住宅 共同研究開発協議会	10.6～10.10
済生会川口総合病院運営支援コンサルティング	社会福祉法人恩賜財団済生会支部 埼玉県済生会川口総合病院	9.9～10.9
誰もが利用しやすい(少子化・高齢化社会に向けた)街づくり調査	横 浜 市	9.12～10.3
老人保険福祉施設建設マニュアル別冊作成支援	(社)日本医療福祉建築協会	9.9～10.3
石岡市エンゼルプラン(子育て支援総合計画)	石 岡 市	9.8～10.3
視覚障害者誘導用ブロックに関する調査	東京都土木技術研究所	8.11～10.3
高齢者実態調査	日 野 市	8.10～9.3
ケアハウスローザガーデン増築工事基本設計・実施設計及び監理	社会福祉法人愛全会	7.5～9.3
健康福祉施設に関わる調査	(株)たくぎん総合研究所	9.1～9.2
水沢スポーツ医科学研究施設整備基本構想及び基本計画	(財)都市みらい推進機構	7.7～9.2
愛全会特別養護老人ホームサン・グレイス改修工事に伴う基本設計・ 実施設計及び監理	社会福祉法人愛全会	7.6～8.10
「災害に強い病院づくり」に関する調査結果とりまとめ	国立医療・病院管理研究所	8.1～8.3
「医療機関の施設・設備等の耐震度自己評価リスト」作成に係る調査 委託事務支援	(社)日本医療福祉建築協会	7.12～8.3
済生会川口総合病院整備基本構想・基本計画コンサルティング	社会福祉法人恩賜財団済生会支部 埼玉県済生会川口総合病院	6.11～8.3
社会保険都南総合病院整備施設計画コンサルティング	社会保険都南総合病院	7.11～8.2
波崎済生病院将来構想コンサルティング	社会福祉法人恩賜財団 済生会波崎済生病院	7.6～7.8
老人保健福祉施設建設マニュアル原案作成・事例調査・研修作業支援	(社)日本病院建築協会	4.12～7.3
やさしいまちづくり事業化計画	(財)熊本開発研究センター	5.12～6.3
東海大学医学部・付属病院土地利用マスタープラン(案)	東 海 建 設 (株)	5.11～6.3
新潟病院開発計画	日本国有鉄道清算事業団 新 潟 支 社	5.10～6.3
高齢者福祉施設整備調査	山 形 市	4.11～5.3
公的病院経営収支予測	岩 槻 市	4.1～4.3
(仮称)太田市総合健康センター新築工事監理業務一部委託	太 田 市	2.2～3.1
山形市菅沢地区高齢者健康福祉のまちづくり構想	山 形 市	元.12～2.3
リフレッシュセンター計画	(財)日本勤労福祉センター	元.2～元.3
日向台病院増築工事 宅地造成許可申請・造成実施設計・建築設計 及び工事監理	(財)積善会日向台病院	60.7～63.3
日本勤労福祉センター計画	(財)日本勤労福祉センター	63.1
藤枝市立志太総合病院基本計画	藤 枝 市	62.9～62.11
徳島2001事業ヘルスケア型マリンリゾートシティ構想	徳 島 市	62.6～62.9
佐伯町シルバーコロンビア構想	広 島 県 佐 伯 町	62.7～62.8

業 務 名	発 注 者	期 間
医療法人富田病院防音改造工事实施設計及び監理	(医) 富 田 病 院	61. 4 ～ 62. 3
静岡県立精神病院整備基本構想(基本プラン)	静 岡 県	61.11 ～ 61.12
聖ヨハネ学園地域交流ホーム新築工事設計	聖 ヨ ハ ネ 会	60. 9 ～ 61. 4
渡辺病院増改築工事实施設計及び監理	(医) 函 館 渡 辺 病 院	58. 4 ～ 61. 3
函館第一内科医院改造工事实施設計及び監理	第 一 内 科 医 院	59. 8 ～ 59.10
神奈川県警友会病院設備調査業務及び改善調査研究	(財) 神 奈 川 県 警 友 会	56.12 ～ 58. 9
特別養護老人ホーム「青浄苑」の設計監理	青 祥 会	56.10 ～ 57.10
春日部病院新築工事設計	(医) 明 理 会	55. 3 ～ 56. 7
博寿会老人病院基本設計	(株) 栄 建 築 設 計 事 務 所	55. 3 ～ 55.11
アポロ歯科衛生士養成所新築工事設計	(財) ア ポ ロ 学 園	54. 9 ～ 55. 2
聖路加国際病院施設整備基本構想	(財) 聖 路 加 国 際 病 院	50.12 ～ 51.12

7. 教育・文化

業 務 名	発 注 者	期 間
塩尻市新体育館調査業務 その2	塩 尻 市	27. 2～27. 3
塩尻市新体育館調査業務 その1	塩 尻 市	26. 1～26. 3
塩尻市新体育館基本構想策定業務	塩 尻 市	24. 5～25. 1
塩尻市新体育館建設計画調査	塩 尻 市	20. 5～20.12
日本女子大学敷地内環状第4号線道路計画対応業務	(学)日 本 女 子 大 学	24. 4～25. 3
芝地区都会のふるさとこども文化の記録事業	港 区	21. 2～21. 3
原子力人材開発センター(仮称)施設イメージ検討業務	三菱UFJリサーチ & コンサルティング(株)	20.10～20.11
港区立赤羽小学校隣接地活用調査	港 区	18. 1～18. 3
起雲閣保存建物事前調査・耐震診断・仕様設計及び実施設計	熱 海 市	14. 6～15. 3
君津市スポーツ振興マスタープラン策定	君 津 市	13. 7～14.11
愛知工業大学名電高等学校武道場増築工事設計及び監理	(学)名 古 屋 電 気 学 園	14. 4～14.10
鶴田ダム土木遺構現地調査	国土交通省九州地方整備局鶴田ダム管理所	14. 8～14. 9
街づくり教育のあり方についての検討	(社)日 本 都 市 計 画 学 会	14. 5～14. 6
農村整備と学校施設整備の連携に関する促進調査	(社)文 教 施 設 協 会	13. 9～14. 3
地域参加型の住まいづくりと学校づくりの推進に関する基本構想	文 部 科 学 省	13. 9～14. 3
名古屋電気学園駐輪場及び倉庫増築工事設計・監理	(学)名 古 屋 電 気 学 園	13. 7～13. 9
地域に開かれた学校づくりと居住環境整備の連携に関する基本構想	文 部 科 学 省	12.10～13. 3
木更津市芸術文化施設市民意向調査	木 更 津 市	12. 7～13. 2
紫雲寺町インテリジェントスクール構想研究会調査協力	(株)建 設 技 術 研 究 所	12. 5～12. 9
県立熊谷農業高校エコパーク事業構想立案	埼 玉 県 立 熊 谷 農 業 高 校	12. 4～12. 7
木更津市芸術文化施設基本構想	木 更 津 市	11.12～12. 3
都立盲・ろう・養護学校における就職活動のための民間企業調査	東 京 都 教 育 庁	11.12～12. 3
皇居内第1-20号建物ほか耐震診断業務	宮 内 庁	10.12～11. 7
時計台活用建築工事監理	札 幌 市	10. 2～10. 9
白河地域学園都市・地区基本計画	福 島 県 大 信 村	9. 9～10. 3
時計台活用基本計画及び実施設計	札 幌 市	7. 6～ 9.12
新構想高等学校基礎調査(静岡県)	(社)文 教 施 設 協 会	8. 7～ 9. 3

業 務 名	発 注 者	期 間
時計台防災施設基本設計	札 幌 市	8. 3 ~ 8. 3
複合化建築物整備計画	札 幌 市	8. 1 ~ 8. 3
国際文化会館の機能更新を目的とする長期計画の検討	(財) 国 際 文 化 会 館	2. 4 ~ 7. 9
国際文化会館アンケート集計	(財) 国 際 文 化 会 館	6. 5 ~ 7. 3
千歳マルチメディア情報センター基本計画・設計及び工事監理	千 歳 市	6. 4 ~ 7. 2
複合化建築物整備計画	札 幌 市	5. 6 ~ 5.12
「生涯学習のむら」整備計画	山 形 市	元.10 ~ 2. 3
日田ニューメディア塾計画	(株) 九 州 西 武	61. 8 ~ 61.10
東京女子大学及び東京女子短期大学総合計画及び実施設計に関する技術指導	(学) 東 京 女 子 大 学	54. 9 ~ 60. 3
(仮称)川崎市立第2向丘中学校開発調査・基本計画・造成基本設計及び実施設計	(財) 川 崎 教 育 施 設 整 備 公 社	57. 3 ~ 60. 2
高知学園改築整備事業第2期以降基本設計	(学) 高 知 学 園	54. 6 ~ 55. 5
高知学園改築整備事業第1期(小学校)工事設計	(学) 高 知 学 園	53. 4 ~ 54. 8
高知学園総合計画(基本計画)	(学) 高 知 学 園	52. 6 ~ 53. 4
三浦コミュニティセンター新築工事基本設計	三 浦 市	52. 2 ~ 52. 3

8. 観光・リゾート

業 務 名	発 注 者	期 間
鎌原観音堂周辺施設整備構想策定業務	群 馬 県 嬬 恋 村	26. 6～26.11
軽井沢超小型モビリティ推進事業運営支援及び効果検証業務	(株)ピーディーシステム	25. 8～25.10
若狭町観光ルネサンス関連調査	(株)NTTファシリティーズ	18. 1～18. 3
神恵内村観光資源連携活用方策策定	(財)電源地域振興センター	15. 9～16. 2
共和町観光資源基礎調査	(財)電源地域振興センター	12.11～13. 2
浜岡町桜ヶ池周辺整備構想	(財)電源地域振興センター	12. 8～13. 2
高柳町農山村体験滞在型交流観光施設活用促進調査	(財)電源地域振興センター	11. 4～12. 2
御嶽山麓広域ネットワーク構想	御嶽周辺岐阜・長野隣接町村 活性化推進協議会	10. 7～11. 6
やぐるまの里交流施設諸室活用検討及び管理・運営計画	加 須 市	11. 3～11. 3
「中山間地域活性化推進事業」による福島半島観光振興計画	長 崎 県 大 瀬 戸 町	10.11～11. 3
(仮称)川上温泉湯の森リゾート計画	(株)五色沼リゾート	7.10～11. 3
特定用途利活用対象林野調査	(社)全 国 森 林 レクリエーション協会	10.11～11. 2
新潟県高柳町子供自然体験スクールに係るマーケティング調査	(財)電源地域振興センター	10. 6～11. 2
「グリーン・ツーリズム推進地域事例集」制作にかかる一部業務	(財)21世紀村づくり塾	9.10～10. 3
野迫川村観光振興にかかるマーケティング調査	(財)電源地域振興センター	9. 6～10. 2
加須市グリーンツーリズム推進基本計画	(財)農林漁業体験協会	8. 7～ 9. 3
さくらの郷・ふるさとの山づくり基本計画	(社)日 本 さ く ら の 会	8. 3
複合リゾートカントリー等整備計画調査	(社)日本公園緑地協会	7.12～ 8. 3
(仮称)五色沼リゾート計画	(株)五色沼リゾート	6. 9～ 7. 5
国有林野の有効活用促進のための調査	(社)全 国 森 林 レクリエーション協会	6.11～ 7. 3
志賀島観光農園基本計画	福 岡 地 所 (株)	6. 2～ 6. 9
錦秋湖SA事業化検討調査土地利用計画	(株)三菱総合研究所	5.12～ 6. 3
秋ノ宮スキー場整備測量調査及び実施設計	秋 田 県 雄 勝 町	5. 7～ 6. 3
国民宿舎秋ノ宮山荘改築基本構想	秋 田 県 雄 勝 町	5.11～ 5.12
ポセイドン・プロジェクトFS調査	ポセイドン懇話会	5. 5～ 5.10
倉敷市市民休暇都市構想	(株)ウ エ ス コ	5. 6～ 5. 8
慶長遣欧使節復元船街づくり計画案策定	石 巻 市	3.12～ 5. 3

業 務 名	発 注 者	期 間
秋ノ宮山荘周辺地区整備計画	秋 田 県 雄 勝 町	4.11～ 4.12
産山地区多目的保安林総合整備事業調査	熊本県森林組合連合会	4. 8～ 4. 9
大子開発予定地表層地質概略調査	D K B グ ル ー プ プロジェクト研究会	3.10
津風呂湖周辺リゾート開発計画	スポーツネットワーク・ ジャパン (株)	3. 4～ 3. 5
湖南地域リゾート景観基本計画	郡 山 市	2.12～ 3. 3
立山山麓地域開発構想調査	立山山麓観光レクリエーション 地区整備推進協議会	2. 9～ 3. 3
観光振興実施整備工事(おはやし館)設計	佐 倉 市	2.10～ 3. 1
大信村リゾート開発計画	(株)大 信 リ ゾ ー ト	2. 7～ 2.11
白水地区多目的保安林総合整備事業調査	熊本県森林組合連合会	2. 7～ 2. 9
灘湾周辺コースタルリゾート開発調査研究	中電技術コンサルタント(株)	2. 1～ 2. 8
志賀島国際コンベンションリゾート開発構想基本計画	福 岡 地 所 (株)	2. 1～ 2. 5
藍之島リゾート開発事業計画	(株)サ マ ー ヒ ル	2. 1～ 2. 3
君津市リゾート整備計画	君 津 市	元.12～ 2. 3
湖南地域リゾート開発基本構想	湖 南 地 域 リ ゾ ー ト 開 発 協 議 会	元.11～ 2. 3
尾鷲市国際リゾートエリア開発整備計画	尾 鷲 市	63. 8～ 2. 3
佐倉市観光振興基本計画及び実施計画	佐 倉 市	63. 7～ 2. 3
宮川湾地区開発構想	(株)マ リ ナ ス 開 発	元. 4～元. 9
大山香取開発構想	企 業 連 合(天満屋他)	63. 8～元. 9
大信村リゾート開発第1期事業基本計画	(株)大 信 リ ゾ ー ト	元. 1～元. 4
南薩サンリゾート基本構想	南 薩 サ ン リ ゾ ー ト 基 本 構 想 調 査 研 究 会	元. 3
日本型リゾートの発展についての研究会	(株)住 信 基 礎 研 究 所	63.11～元. 3
湖畔荘再建基本計画	佐 倉 市	63. 8～元. 3
山口県リゾート構想支援	中電技術コンサルタント(株)	63. 7～元. 3
ブルーコースト整備事業基本計画	石 川 県 能 都 町	63. 6～元. 3
伊東市岩田農園開発基本計画	ハ イ ネ ス 恒 産(株)	63. 4～元. 3
高井原スキー場調査	郡 山 市	63. 4～元. 3
西脇サーキット建設計画における事業計画書作成	(株)協 和 建 築 設 計 事 務 所	63. 3～63. 5
頸南地域物産会館建設基本計画	(財)地 域 活 性 化 セ ン タ ー	62.12～63. 3
神山～大川原地区重点整備地区マスタープラン	徳 島 県	62.10～63. 3
大信村開発計画	総 合 経 営 (株)	62.12～63. 1

業 務 名	発 注 者	期 間
くじゅう高原ファーム計画及び基本設計	(株)くじゅう牧場	62.4～62.12
外房地域リゾート開発	鴨川市	62.9
小千谷市いずみ鯛生産施設における温泉資源高度利用計画	(株)備健	62.5～62.7
くじゅう高原ファーム基本構想	(株)西広	61.4～61.7
別府観光文化センター(仮称)に関する調査並びに企画提案	別府地域 大型観光施設調査会	59.12～60.4
永ノ山開発基本計画調査	鳥取県若桜町	58.9～59.2
筑波科学博覧会観客用大規模臨時宿泊施設(オートキャンプ場)の 基本構想	(株)電通	57.8～57.9
新潟交通E地区観光開発基本構想	新潟交通(株)	51.9～52.4

9. ゴルフ場

業 務 名	発 注 者	期 間
ヌーヴェルゴルフ倶楽部監修	(株)ゴールドバレー カントリークラブ	10.5～13.12
福岡雷山ゴルフ倶楽部基本計画・設計及び監修	(株)ラインビルディング	4.10～ 8.10
能登ウッドパークカントリー倶楽部造形実施設計	茂 勝 産 業 (株)	6.8～ 7.3
(仮称)西多久カントリークラブ造形設計	(株)東洋リゾート	3.9～ 6.12
ラウラウベイゴルフリゾート造形に関するコンサルティング	SCプロパティーズ (サイパン)(株)	5.6～ 5.12
津山ゴルフ場基本計画	中 村 建 設 (株)	3.11～ 4.12
小松空港リゾート&カントリークラブ基本計画	小松リゾート開発(株)	3.12～ 4.4
(仮称)三国カントリークラブ計画	中 国 観 光 開 発 (株)	3.10～ 4.3
能登ウッドパークカントリー倶楽部計画	茂 勝 産 業 (株)	2.4～ 3.3
(仮称)厚真スポーツレクリエーション計画	(株)厚 真 開 発	2.1～ 2.12
ウッドヒルインターナショナルカントリークラブ計画	(株)ルコント・インターナショナル	2.7～ 2.10
最上川河川敷ゴルフ場基本計画基礎調査	山 形 県 企 業 局	2.4～ 2.8
新天ゴルフ場計画	韓 国 技 術 開 発 公 社	2.2～ 2.5
ゴルフ倶楽部金沢リンクス計画及び監修	大浜リゾート開発(株)	63.2～ 2.3
(仮称)オーシャンヒルズカントリー倶楽部計画	(株)司 興 業	元.2～元.11
(仮称)久之浜カントリー倶楽部計画	(株)いわきリゾート	元.8～元.10
(仮称)西条佐竹西ノ池ゴルフ場計画	(株)佐 竹 製 作 所	元.7～元.10
韓国金剛カントリークラブ計画	韓 国 総 合 開 発 公 社	元.7～元.9
(仮称)雲仙国際カントリークラブ計画	(株)久 松	元.4～元.9
(仮称)西多久ゴルフ場計画	(株)東洋リゾート開発	元.1～元.3
君津ゴルフ倶楽部9ホール増設計画及び設計監修	(株)君津ゴルフ倶楽部	61.4～63.10
鬼ノ城ゴルフ倶楽部計画	豊橋三菱ふそう 自動車販売(株)	62.10～63.2
日光霧降カントリークラブ計画	日 本 観 光 サ ー ビ ス (株)	62.7～62.11
太陽カンツリークラブ計画	太 陽 エ ス テ ー ト (株)	62.3～62.10
秋田県太平山ゴルフ場監修	大 和 不 動 産 (株)	60.10～62.10
長野ゴルフ倶楽部三水コース計画	角 藤 興 産 (株)	61.7～62.6
ニドムクラシックコースゴルフ飛球による高速道路への安全対策調査	パシフィック コンサルタンツ(株)	62.3～62.5

業 務 名	発 注 者	期 間
ダイヤモンドカントリークラブ計画・造成設計監理及び監修	総 合 経 営 (株)	59.12 ~ 61.10
相模原ゴルフクラブ東コース改修	(株)相模原ゴルフクラブ	60. 7 ~ 60. 9
つつじヶ丘カントリー倶楽部計画	(株)紫塚スポーツシティ	59. 7 ~ 59.12
須玉ゴルフ場計画	伊 藤 忠 商 事 (株)	59. 6 ~ 59. 7
長柄ゴルフクラブ計画	大 洋 (株)	59. 6 ~ 59. 7
斑尾高原カントリークラブ計画	勝 山 機 材 (株)	58. 4 ~ 58. 6
市原ゴルフ場計画	(株)藤 越	57. 7
東国カントリークラブ新設工事設計及び本申請	東 国 総 業 (株)	50.11 ~ 52. 3

10. ランドスケープ

(公園、緑地、街路、建物外構、景観等)

業 務 名	発 注 者	期 間
原市団地植栽整備工事設計業務	(株)UR コ ミ ュ ニ テ イ	30. 1 ~ 30. 6
プラザシティ新所沢けやき通り他1団地屋外環境整備(造園)基本実施設計及び変更設計	(独)都市再生機構 東日本賃貸住宅本部	28. 9 ~ 30. 5
払沢の滝駐車場改修基本設計	東 京 都 環 境 局	29.12 ~ 30. 3
(仮称)勝浦シーサイドスパリゾート計画植栽計画作成業務	(株)共立メンテナンス	29. 4 ~ 30. 3
板橋区パークマネジメント基本方針策定業務	板 橋 区	28.10 ~ 30. 3
茅ヶ崎道の駅詳細設計支援業務	保坂猛建築都市設計事務所	28.10 ~ 30. 3
(仮称)エスロジ新座W棟 外構実施設計	清 水 建 設 (株)	29.12 ~ 30. 2
(仮称)エスロジ新座 緑化計画書作成業務	清 水 建 設 (株)	29.10 ~ 30. 2
シティコート世田谷給田他1団地屋外環境整備(造園)工事基本実施設計及び変更設計	(独)都市再生機構 東日本賃貸住宅本部	28. 3 ~ 30. 1
奈良刑務所改修排水計画	(株)フィールドフォー・ デザインオフィス	29.11
奥松島運動公園災害復旧実施設計業務(植栽設計)	ア ジ ア 航 測 (株)	29. 6 ~ 29. 9
赤羽台団地(建替) E1街区造園変更設計	(独)都市再生機構 東日本賃貸住宅本部	29. 5 ~ 29. 9
鶴が台他1団地植栽整備その他工事設計及び変更設計	(株)UR コ ミ ュ ニ テ イ	28. 9 ~ 29. 5
神代団地屋外環境整備(造園)その6工事実施設計及び変更設計	(独)都市再生機構 東日本賃貸住宅本部	27. 7 ~ 29. 5
水元五丁目南農園(仮称)ほか新設実施設計	葛 飾 区	28. 8 ~ 29. 2
六義園(秋季)利用実態調査	(公財)東京都公園協会	28.11 ~ 28.12
大島六丁目団地遊具改修工事実施設計	(株)UR コ ミ ュ ニ テ イ 東京東住まいセンター	28. 1 ~ 28. 7
六義園(春季)利用実態調査	(公財)東京都公園協会	28. 3 ~ 28. 4
千住大川端地区関屋公園都市計画等検討業務	足 立 区	27.12 ~ 28. 3
アーベイン相模原駅前ほか1団地造園再整備その他工事実施設計	(独)都市再生機構 東日本賃貸住宅本部	27.12 ~ 28. 3
景観現況調査業務	さ い た ま 市	27.11 ~ 28. 3
野蒜北部丘陵地区小規模コミュニティ施設調査測量設計業務	ア ジ ア 航 測 (株)	27.10 ~ 28. 3
赤羽台団地(建替)E1街区他造園設計	(独)都市再生機構 東日本賃貸住宅本部	27. 7 ~ 28. 3
牧の原団地屋外施設整備変更設計	(独)都市再生機構 東日本賃貸住宅本部	27. 7 ~ 28. 2
山梨市駅周辺地域景観形成ガイドライン策定業務	新 都 市 設 計 (株)	27.11 ~ 28. 1
東水元公園改修実施設計	葛 飾 区	27. 7 ~ 27.11
西が丘サッカー場自動散水装置更新工事の監理業務	(独)日本スポーツ振興センター	27. 7 ~ 27. 8

業 務 名	発 注 者	期 間
光が丘PTプロムナード十番街屋外環境整備(造園)工事実施設計	(独) 都 市 再 生 機 構 東 日 本 賃 貸 住 宅 本 部	26.12 ~ 27. 6
味の素フィールド西が丘(西が丘サッカー場)自動散水装置更新 実施設計	(独) 日 本 スポーツ振興センター	27. 3 ~ 27. 4
アーベイン相模原駅前ほか1団地造園再整備その他工事基本設計	(独) 都 市 再 生 機 構 東 日 本 賃 貸 住 宅 本 部	26.11 ~ 27. 4
本芝公園設計委託(バリアフリー化整備基本設計)	港 区	27. 2 ~ 27. 3
船堀六丁目パークハイツ屋外環境整備(造園)工事基本設計	(独) 都 市 再 生 機 構 東 日 本 賃 貸 住 宅 本 部	26.12 ~ 27. 3
シーリアお台場一番街・三番街屋外環境整備(造園)工事基本設計	(独) 都 市 再 生 機 構 東 日 本 賃 貸 住 宅 本 部	26.12 ~ 27. 3
松原近隣公園変更設計	(独) 都 市 再 生 機 構 東 日 本 賃 貸 住 宅 本 部	26.12 ~ 27. 3
武里団地屋外修繕基本設計	(独) 都 市 再 生 機 構 東 日 本 賃 貸 住 宅 本 部	26.11 ~ 27. 3
牧の原団地屋外施設修繕工事設計	(独) 都 市 再 生 機 構 東 日 本 賃 貸 住 宅 本 部	26. 9 ~ 27. 1
港区景観計画改訂等支援業務	港 区	25. 5 ~ 27. 3
ココ・ファーム・ワイナリー周辺散策マップ作成業務	(有) ココ・ファーム ・ワイナリー	26. 8 ~ 26.10
多摩NT永山団地回転スペース整備工事実施設計	(独) 都 市 再 生 機 構 東 日 本 賃 貸 住 宅 本 部	26. 7 ~ 26.10
木場三丁目パークハイツ他2団地屋外環境整備工事変更設計	(株)UR コミュニティ 東 日 本 支 社	26. 6 ~ 26. 7
松原近隣公園基本・実施設計	(独) 都 市 再 生 機 構 埼 玉 地 域 支 社	25. 6 ~ 26. 3
(仮称)荒川水循環センター上部公園基本・実施・修正設計	戸 田 市	23. 5 ~ 26. 3
港北NT山田富士公園ハイツ他9団地保存緑地再整備工事変更設計	(独) 都 市 再 生 機 構 神 奈 川 地 域 支 社	26. 1 ~ 26. 2
(仮称)帝京科学大学千住キャンパス増設グラウンド・外構設計及び 開発申請業務	(株)NTTファシリティーズ	25. 6 ~ 26. 2
公園等利用実態調査委託	港 区	25. 5 ~ 26. 1
南台団地造園再整備(その2)工事変更設計	(独) 都 市 再 生 機 構 東 日 本 賃 貸 住 宅 本 部	25.12 ~ 25.12
北の丸公園防災用ソーラー外灯更新実施設計	環 境 省 自 然 環 境 局 皇 居 外 苑 管 理 事 務 所	25. 6 ~ 25. 8
木場三丁目パークハイツ他3団地屋外環境整備工事実施設計	(独) 都 市 再 生 機 構 東 日 本 賃 貸 住 宅 本 部 東 京 東 住 宅 セ ン ター	25. 3 ~ 25. 7
本芝公園のバリアフリー化整備検討業務	港 区	24.12 ~ 25. 3
(仮称)本町五丁目公園整備基本計画策定業務	中 野 区	24. 8 ~ 25. 3
立川市錦第三公園整備設計	立 川 市	24. 8 ~ 25. 3
公園施設長寿命化計画(健全度調査)	江 戸 川 区	23. 9 ~ 25. 3
南台団地プロムナード整備工事実施設計	(独) 都 市 再 生 機 構 東 日 本 賃 貸 住 宅 本 部	24.12 ~ 25. 2
町田山崎他1団地造園整備設計	(独) 都 市 再 生 機 構 東 日 本 賃 貸 住 宅 本 部	24.11 ~ 25. 2
豊四季台団地(建替)第2期移管公園実施設計	(独) 都 市 再 生 機 構 千 葉 地 域 支 社	24. 3 ~ 25. 2
緑の健康づくりの森基本計画策定業務	小 山 市	24. 4 ~ 24. 8

業 務 名	発 注 者	期 間
港北NTビュープラザセンター北ほか9団地保存緑地再整備工事設計	(独) 都 市 再 生 機 構 神 奈 川 地 域 支 社	24. 3 ~ 24. 7
福島県新地町復興計画沿岸部都市公園整備構想策定支援	(株) 地 域 計 画 連 合	23.12 ~ 24. 3
防災機能を強化した公園等のあり方基礎調査業務	港 区	23. 9 ~ 24. 3
港南緑水公園設計(噴水・ゲート見直し)	港 区	23. 7 ~ 24. 3
鳩山町第1、2、3号街区公園実施設計	鳩 山 町	22. 9 ~ 24. 3
玄海町次世代エネルギーパーク沿い国道204号線拡幅設計	(株) N T T ファシリティーズ	23.10 ~ 24. 3
玄海町次世代エネルギーパーク敷地造成工事監理業務	(株) 日 測 九 州 支 社	23. 5 ~ 24. 1
玄海町次世代エネルギーパーク屋外設計	(株) N T T ファシリティーズ	21. 1 ~ 23. 3
玄海町次世代エネルギーパーク九州電力所有地造園基本設計	(株) N T T ファシリティーズ	22. 9 ~ 22.11
南台団地緑道整備追加見直し設計	(独) 都 市 再 生 機 構 東 日 本 支 社	23. 6 ~ 24. 3
南台団地造園再整備工事实施・変更(その2)設計	(独) 都 市 再 生 機 構 東 日 本 支 社	22. 3 ~ 23. 4
草加松原団地(建替)第Ⅱ期1BL公園基本設計(その1)	(独) 都 市 再 生 機 構 埼 玉 支 社	23. 6 ~ 24. 2
西ヶ原団地(建替)後工区造園設計	(独) 都 市 再 生 機 構 東 京 都 心 支 社	22.12 ~ 23. 4
まちづくり交付金提案事業業務	戸 田 市	22.10 ~ 23. 3
六本木三丁目児童遊園整備計画	港 区	22.11 ~ 22.12
児童遊園整備方針策定業務	港 区	22. 9 ~ 22.10
花桃の郷花見台公園基本計画	埼 玉 県 東 秩 父 村	21.12 ~ 22. 3
「にぎわいモール整備事業」実施設計策定業務	柏 市 中 心 市 街 地 会 活 性 化 協 議 会	21.12 ~ 22. 3
(仮称)南長崎中央公園基本設計	(独) 都 市 再 生 機 構 東 日 本 支 社	21.10 ~ 22. 3
ワークショップ開催計画策定業務	埼 玉 県 鳩 山 町	21. 9 ~ 22. 3
魅力ある有栖川宮記念公園づくり検討支援業務	港 区	21. 6 ~ 22. 3
レッズランド建設事業設計・監理	(株) レ ッ ズ ラ ン ド	20. 9 ~ 22. 3
舎人公園C地区基本設計及び修正基本設計	東 京 都 都 心 地 事 務 所 東 部 公 園 緑 地	19. 8 ~ 22. 3
土支田中央土地区画整理事業内公園等基本構想	練 馬 区	21. 7 ~ 21.11
仮称江戸川2-39-15・2-39-3公園設計	(財) 江 戸 川 区 環 境 促 進 事 業 団	21. 7 ~ 21. 9
(仮称)菜の花の広場実施設計業務	山 梨 市	21. 5 ~ 21. 8
戸田市新曽「芦原たんぼ公園」基本・実施設計	戸 田 市	19. 7 ~ 21. 8
(仮称)菜の花の広場基本設計等業務	山 梨 市	20.12 ~ 21. 3
景観形成事業推進業務	戸 田 市	20. 6 ~ 21. 3
柏駅前通り商店街「にぎわいモール整備事業」専門アドバイザー業務	柏 市 中 心 市 街 地 会 活 性 化 協 議 会	19. 8 ~ 21. 3

業 務 名	発 注 者	期 間
金町第一団地(建替)7号棟移植他設計	(独)都 市 再 生 機 構 社 東 京 都 心 支 社	20. 7 ~ 20.10
草加市景観計画手引書作成	草 加 市	20. 6 ~ 20. 8
(仮称)加納岩桃源郷の道道路拡幅実施設計	山 梨 市	19.12 ~ 20. 7
レッズランド建設事業構想・設計・監理	(株)三菱自動車フットボールクラブ (浦和レッドダイヤモンズ)	16. 6 ~ 20. 5
加納岩桃源郷の道構想策定及び概略設計等業務	山 梨 市	18.12 ~ 20. 3
多々良沼公園基本計画(修正)策定業務	群 馬 県	19. 2 ~ 19.11
十日市場11街区造園基本・実施設計	(独)都 市 再 生 機 構 社 神 奈 川 地 域 支 社	17.11 ~ 19.11
山梨市中央地区遊歩道ネットワーク及び情報板整備計画	山 梨 市	18.12 ~ 19. 3
清里駅前広場周辺整備基本設計・実施設計	北 杜 市	17.11 ~ 19. 3
東池袋三丁目地区(再)造園設計	(独)都 市 再 生 機 構 社 東 京 都 心 支 社	17. 8 ~ 19. 1
南牧村開発基本条例策定検討及びガイドライン作成業務	長 野 県 南 牧 村	17. 7 ~ 19. 1
「景観による美しいまちづくりモデル事業」に関するアンケート調査	(財)地域活性化センター	18. 9 ~ 18.11
港区役所庁舎屋上・壁面等緑化モデル事業	港 区	18. 8 ~ 18.11
エントランス緑地基本設計・実施設計	北 杜 市	17. 8 ~ 18. 3
清里国際化統一サイン計画・基本デザイン設計	北 杜 市	17. 8 ~ 18. 3
西鳩ヶ谷団地(建替)造園基本その他設計	(独)都 市 再 生 機 構 社 埼 玉 地 域 支 社	16.11 ~ 18. 2
室町東地区道路修景計画	三 井 不 動 産 (株)	17. 4 ~ 17. 7
都市計画公園港南公園仮整備設計	港 区	17. 5 ~ 17. 6
山梨県笛吹川フルーツ公園指定管理者応募資料作成	山 梨 市	17. 5 ~ 17. 5
新島羽伏浦野営場実施設計・施工監理	東 京 都 大 島 支 庁	13. 2 ~ 17. 3
都市計画港南公園既設建築物解体等調査	港 区	16.10 ~ 16.11
芝浦南ふ頭公園イメージ図作成	港 区	16. 9 ~ 16.10
山梨市駅前駅舎改修構想	山 梨 市	16. 6 ~ 16. 8
(仮称)港南公園基本計画策定調査	港 区	15.10 ~ 16. 3
戸田市環境空間整備事業(緑地・緑道)基本設計・実施設計	戸 田 市	13. 6 ~ 15. 8
市道都松水口線外3線道路修景設計	熱 海 市	14. 7 ~ 15. 3
横浜市つくしんぼ保育園湧水池改修設計	社会福祉法人つくしんぼの会	14. 7 ~ 14. 8
南桜公園設計	港 区	13. 6 ~ 14. 3
セントラルパーク鴉ヶ嶺の森公園基本設計	東 金 市	12. 5 ~ 14. 3
市道初川遊歩道1号線外5線道路修景構想	熱 海 市	13.10 ~ 14. 1

業 務 名	発 注 者	期 間
中井中央公園改修設計	神奈川県中井町	13.11～13.12
綾瀬川左岸広場改修実施設計	草 加 市	13. 4～13. 5
W川水辺利活用構想他検討	(株)東京建設コンサルタント	12.11～13. 3
いわみざわ公園基本・実施設計	岩 見 沢 市	11. 5～13. 1
新江東清掃工場外構整備工事監理	東京都財務一課	11.12～12.10
新島ファミリーキャンプ場基本計画及び基本設計	東京都大島支庁	10. 9～12. 1
日蘭道路と生態系ネットワークシンポジウム支援	建設省土木研究所	11. 8～11.12
そうか公園施設整備実施設計	草 加 市	11. 6～11. 8
若葉駅前富士見団地ABL造園実施設計	住宅・都市整備公社 埼玉地域支社	11. 6～11. 8
いわみざわ公園再開発及び周辺地域整備に関する設計競技	岩 見 沢 市	11. 1～11. 3
赤塚溜池公園自然回復事業環境設計及び施工管理	板 橋 区	10. 6～11. 3
八条用水路沿い散策路基本計画及び詳細設計	草 加 市	9. 7～11. 3
南羽生第3公園実施設計及び施工管理	羽 生 市	9. 7～11. 3
公園総合整備計画	佐 倉 市	8.12～11. 3
「浮野の里」整備現況図及び整備計画素案作成	加 須 市	10. 9～11. 1
横須賀市産業廃棄物処分場CG作成	(株)エンバーテック	10. 9～10.10
立川曙町三丁目造園実施設計	住宅・都市整備公社 東京支社	10. 6～10.10
新川整備事業基本設計	石 岡 市	8.12～10.10
南羽生第5公園基本設計・実施設計・及び施工管理	羽 生 市	7. 8～10.10
飯塚団地(建替)後工区造園実施設計	住宅・都市整備公社 埼玉地域支社	9.12～10. 8
景観創造に係る検討資料作成	(財)国土開発技術 研究センター	10. 1～10. 3
横浜市ビオトープ整備構想	横 浜 市	9. 9～10. 3
「ホタルの里」づくり事業新設水路の整備に係る基本計画及び実施設計	佐 倉 市	8.10～10. 3
都市景観形成重点地区整備計画	春 日 部 市	7.10～10. 3
八溝山公園線エコロード事業事後調査	茨城県大子土木事業所	9. 8～10. 1
いきいき農村整備事業測量及び実施設計	藤井地区いきいき 農村づくり協議会	8.10～ 9.11
牟礼六丁目南造園基本設計及び実施設計	住宅・都市整備公社 東京支社	8. 3～ 9. 5
公共サイン計画シミュレーション写真合成	越 谷 市	9. 3～ 9. 3
道路空間におけるビオトープ整備手法検討調査	(株)カーター・アート環境計画	8.12～ 9. 3
滝山・拝島地区環境保全林育成調査	(株)サンコー環境調査センター	8.11～ 9. 3

業 務 名	発 注 者	期 間
(仮称)苗塚塚前公園実施設計	草 加 市	8.9～ 9.3
南羽生駅前広場基本設計及び実施設計	羽 生 市	8.2～ 9.3
N石油ガス国家備蓄基地CG作成	(財)エンジニアリング 振 興 協 会	8.1～ 9.3
羽生西公園改修計画基礎調査及び基本構想	羽 生 市	7.7～ 9.3
河川水辺環境意識調査(景観調査)	(株)プランニングネットワーク	8.4～ 8.10
サン・ファン・パウティスタパーク実施設計及び工事監理	石 巻 市	6.5～ 8.9
サン・ファン・パウティスタパーク立体駐車場設計及び工事監理	石 巻 市	6.12～ 8.6
(仮)臼井城址の森実施設計	佐 倉 市	8.1～ 8.3
サン・ファン・パウティスタパークサイン計画	(株)丸 本 組	7.12～ 8.3
道路環境調査7G29	関 東 地 方 建 設 局 相 武 国 道 工 事 事 務 所	7.10～ 8.3
千葉東テクノグリーンパーク緑化計画・設計	千葉東テクノグリーンパーク 立 地 推 進 協 議 会	7.9～ 8.3
県道八溝山公園線道路環境整備事業(エコロード)基本設計	茨 城 県 大 子 土 木 事 業 所	7.7～ 8.1
沿岸域における将来像の研究 加古川ケーススタディ調査	(財)都 市 経 済 研 究 所	6.11～ 7.3
山形県県土景観ガイドプラン策定	(株)プランニングネットワーク	6.9～ 7.3
佐倉市飯野台地区森林等活用整備構想	佐 倉 市	6.9～ 7.3
大子地区道路環境整備事業基本計画	茨 城 県 大 子 土 木 事 業 所	6.9～ 7.3
会津総合運動公園カバークート新築工事設計及び工事監理	会 津 若 松 市	4.11～ 6.12
歴史の道整備事業(板谷坂)測量・実施設計	常 陸 太 田 市	6.7～ 6.9
東海大学湘南校舎構内道路改修計画景観シミュレーション	東 海 建 設 (株)	5.11～ 6.3
16号拜島地区植生・植栽調査及び環境保全林生育調査	建 設 省 関 東 地 方 建 設 局 相 武 国 道 工 事 事 務 所	62.1～ 6.1
水沢市総合運動公園基本計画策定関連調査	(財)都 市 み ら い 推 進 機 構	5.10
千住東二丁目プチテラス設計	(財)足 立 区 ま ち づ ぐ り 公 社	5.7～ 5.9
ふるさとふれあいの丘造成工事施設計画設計	和 歌 山 県 清 水 町	5.4～ 5.5
T川多自然型川づくりに関する調査検討	(株)東 京 建 設 コ ン サ ル タ ン ト	5.2～ 5.4
広島湾出島沖地区緑地基本計画	中 電 技 術 コ ン サ ル タ ン ト (株)	5.2～ 5.3
景観整備計画	滑 川 町 森 林 公 園 駅 南 土 地 区 画 整 理 事 業 組 合	4.7～ 5.3
大樹町美成航空公園(仮称)整備計画	北 海 道 大 樹 町	4.12
長野市域植生・植栽調査	長 野 市	4.9～ 4.11
千住河原町歴史プチテラス(仮称)整備工事設計	足 立 区	4.7～ 4.10
六崎土地区画整理事業公園設計	佐 倉 市	4.8～ 4.9

業 務 名	発 注 者	期 間
多功南原地区外景観誘導方策検討調査	パーソンズ・ポリテク(株)	3.12～ 4. 6
S川中流域における多自然型川づくりに関する調査検討	(株)東京建設コンサルタント	3.10～ 4. 3
佐倉城址公園周辺景観整備計画	佐 倉 市	3.10～ 4. 3
大井ふ頭緑道公園再整備基本計画	東 京 都 港 湾 局	3.10～ 4. 3
板橋区における温室植物園のあり方に関する調査及び設計	(社)日 本 造 園 学 会	2. 6～ 4. 3
扇一丁目プチテラス(仮称)設計	(財)足立区まちづくり公社	3. 9～ 3.10
葛西親水公園基本設計及び実施設計	羽 生 市	2. 2～ 3. 8
「浮野の里・ふるさとの道」整備計画	加 須 市	2. 9～ 3. 3
ノーくずかごパーク整備基本調査	東 京 都 建 設 局	2. 7～ 3. 3
東浦和第1地区景観形成計画	浦 和 市	2. 9～ 3. 2
能都町藤波台公園屋内テニスコート整備計画・実施設計及び監理	石 川 県 能 都 町	62. 6～ 2. 6
安曇野地域景観形成調査	(社)日本公園緑地協会 (株)プランニング・ネットワーク	元.12～ 2. 3
「健康の森」景観形成計画	岡 山 県	元. 7～ 2. 3
船入場整備実施設計	目 黒 区	元. 6～ 2. 3
天草周辺景観形成調査	(財)熊本開発研究センター	元. 6～ 2. 3
中山道ショッピング・モール化事業基本計画・実施設計及びコンサルティング	中山道ショッピング・ モ ー ル 化 委 員 会	59. 8～ 2. 3
葛西用水路遊歩道整備基本構想	羽 生 市	元. 8～元.12
白幡沼基本計画	浦 和 市	元. 6～元. 7
「阿蘇・ソフトの村」緑地等基本設計	熊本県森林組合連合会	63.11～元. 3
阿蘇周辺景観形成調査	(財)熊本開発研究センター	63. 8～元. 3
植栽景観評価手法にかかるCG画像の作成及び解析調査	建 設 省 土 木 研 究 所	63.12～元. 2
箱根旧街道杉並木保護対策事業(土壌改良)	神 奈 川 県 箱 根 町	63. 9～元. 2
山王台公園遊歩道(オープンフィールドへの道)設計・測量調査	東 金 市	63.10～ 63.12
安全運転中央研修所植生・植栽調査	特 殊 法 人 自 動 車 安 全 運 転 セ ン タ ー	63. 6～ 63.12
河川の視点場に関する調査	建 設 省 土 木 研 究 所	63. 6～ 63. 8
道路植栽景観評価基礎調査	建 設 省 土 木 研 究 所	63. 2～ 63. 3
セントラルパーク基本計画	東 金 市	62. 7～ 63. 3
都築動物公園給排水及び造成実施計画及び実施設計	日本エンジニアリング(株)	60.10～ 63. 3
箱根旧街道石畳保護対策事業現状調査及び保存管理活用計画	神 奈 川 県 箱 根 町	61. 6～ 62.11
河川公園景観計画調査	建 設 省 土 木 研 究 所 (財)日本造園修景協会)	61. 1～ 62.11

業 務 名	発 注 者	期 間
自然思想に基づく河川の景観設計に関する研究	河川環境管理財団	61.12～62.10
平潟湾シーサイドプロムナード整備計画	横浜市 (社)日本交通計画協会	61.12～62.3
目黒川ウォーターフロント基本設計	目黒区	61.5～62.2
八戸新都市緑化調査	地域振興整備公団 八戸都市開発事務所	60.12～61.3
箱根旧街道杉並木保護対策事業活力調査	神奈川県箱根町	59.5～60.12
東北電力(株)原町火力発電所グリーンパーク計画	東北電力(株)	60.3～60.4
平潟湾周辺修景検討調査	横浜市 (社)日本交通計画協会	60.2～60.3
鳥取新都市植生・緑化調査	地域振興整備公団 鳥取都市開発事務所	59.11～60.3
街路環境整備モデル工事設計(中山道花と緑のプロムナード事業)	埼玉県浦和土木事務所	59.11～59.12
幼苗を用いる植栽手法に関する調査	地域振興整備公団 (地域サービス(株))	58.10～59.3
横浜市市民利用施設設置基本調査	(社)日本港湾協会	58.6～59.3
環境保全林内の樹林密度調査	東京電力(株) (尾瀬林業(株))	57.9～58.3
野川公園園路広場整備実施設計	東京都 西部公園緑地事務所	13.6～13.9
発電所等における緑地保守技術に関する調査	東京電力(株) (尾瀬林業(株))	57.9～58.1
東京電力東扇島LNG基地新設工事に伴う緑化実施設計	東京電力(株) (尾瀬林業(株))	57.8～57.12
東京電力富津火力発電所緑化総合基本計画	東京電力(株) (尾瀬林業(株))	57.4～57.7
電源立地に伴う環境保全林形成に関するマニュアル作成	東京電力(株) (尾瀬林業(株))	55.1～55.10
南海放送サンパーク計画及び設計	南海放送(株)	52.10～55.6
吉野町運動公園造成造園工事計画及び設計	神奈川県吉野町	54.5～54.12
三浦市グリーンストラクチャー設計基準策定及び基点工区実施設計	三浦市	50.7～52.1

11. 生物多様性・自然環境

業 務 名	発 注 者	期 間
晴海5丁目西地区第一種市街地再開発事業緑化コンサルティング業務	(株) インターリスク総研	29.10～30.3
印旛沼水系カミツキガメ捕獲事業(秋・冬季)	千 葉 県	29.8～30.3
(仮称)草加市生物多様性地域戦略策定業務	草 加 市	29.7～30.3
前橋市自然環境調査(魚類・水生生物)業務	前 橋 市	29.4～30.3
みどりの基本計画改定支援業務	練 馬 区	28.4～30.3
ホンダ寄居工場 環境自主調査及び保全措置	本 田 技 研 工 業 (株)	28.4～30.3
(仮称)エスロジ新座 ABINC認証支援業務	清 水 建 設 (株)	29.10～30.2
生物多様性の主流化の促進に関する調査・検討業務(JV)	環 境 省 自 然 環 境 局	29.5～30.2
エコロジカルランドスケープデザイン手法を用いた地熱発電計画の報告書等作成支援	清 水 建 設 (株)	29.5～30.2
公園等建設工事(大池ほか基礎調査及び外来カメ防除業務)	埼 玉 県 越 谷 県 土 整 備 事 務 所	29.6～29.12
(仮称)成田市駐車場計画自然環境調査	(株) マ デ ィ ー ナ	29.10～29.11
工場敷地自然環境調査業務・自然観察コンサルティング業務	清 水 建 設 (株)	29.8～29.10
生物多様性関連会議支援業務	港 区	29.4
印西市武西地区MS自然環境調査	(株) マ デ ィ ー ナ	29.2～29.3
瑞穂町栗原土地区画整理事業オオタカ等猛禽類ほかモニタリング調査業務	瑞穂町栗原土地区画整理組合 設 立 準 備 会	18.12～29.3
都心部における生物多様性ネットワークツールに係る検討業務	(独) 都 市 再 生 機 構 東 日 本 都 市 再 生 本 部	28.9～29.2
生態系評価手法ガイドライン作成	東 京 都 環 境 局	28.11～29.1
KDDI 社宅跡地開発計画「樹木調査」	大 和 測 量 (株)	28.11～28.12
暑熱対応設備の効果検証業務	東 京 都 環 境 局	28.6～28.12
天然記念物緊急調査チャツボミゴケ公園環境等調査業務	群 馬 県 中 之 条 町	27.6～28.7
盛岡セイコー工業株式会社工場敷地自然環境調査業務	清 水 建 設 (株)	28.5～28.6
都道街路樹の生態系サービスの評価及び検証のための調査	東 京 都 建 設 局	28.1～28.3
練馬区みどりの実態調査委託(その1)	練 馬 区	27.4～28.3
SEGESつくる緑の認証取得支援業務ほか	清 水 建 設 (株)	27.2～28.3
生態系評価手法試行版検証のための調査	東 京 都 環 境 局	26.7～28.3
芳ヶ平湿地群におけるCEPA・ワイズユース支援業務	群 馬 県 中 之 条 町	27.5～28.2
江戸のみどりの復活事業(三井住友海上駿河台ビル)生物多様性保全型植生管理計画策定支援業務	(株) インターリスク総研	27.5～27.6

業 務 名	発 注 者	期 間
生態系評価手法試行版検証のための調査	東 京 都 環 境 局	26. 7～27. 3
生物多様性保全のための調査委託	東 京 都 環 境 局	25. 6～26. 3
チャツボミゴケ公園植生等調査業務	群 馬 県 中 之 条 町	26. 5～27. 3
ラムサール条約湿地情報票等作成支援業務	群 馬 県 中 之 条 町	26. 4～27. 3
中之条町芳ヶ平湿原周辺自然環境調査	群 馬 県 中 之 条 町	25. 5～26. 3
前橋市自然環境調査(鳥類)	前 橋 市	26. 4～27. 3
中根・金田台地区オオタカ生態調査ほか業務	(独)都市再生機構 首都圏ニュータウン本部 茨城地域事業本部	23. 2～26. 1
前橋市自然環境調査(魚類・水生生物)業務	前 橋 市	24. 6～25. 3
東京の自然環境保全のための基礎調査	東 京 都 環 境 局	24. 5～25. 3
豊洲3-2街区SEGES認証支援	清 水 建 設 (株)	24. 4～25. 3
京浜の森づくり協働緑化の手引作成業務	(株)山手総合計画研究所	24.12～25. 2
葛城・萱丸地区オオタカ生態調査他業務	(独)都市再生機構 首都圏ニュータウン本部 茨城地域事業本部	24. 2～24.11
生物多様性保全におけるトレーサビリティに関わる基礎調査	(株)インターリスク総研	24. 3～24. 3
多々良沼・城沼自然再生協議会 実施計画立案支援業務	多々良沼・城沼 自然再生協議会	23. 8～24. 3
末広地区地域緑化計画検討業務	横 浜 市	23. 6～24. 3
臨海部緑の環境整備事業業務	川 崎 市	23. 5～24. 3
生物多様性オフセットに係る国内調査	東北大学生物適応 GCOE	23. 1～23. 3
市街地における「みどりの創造」のあり方検討業務	横 浜 市	22.10～23. 3
単独公共都市公園事業(多々良沼公園管理)協議会資料整理業務	群 馬 県 館 林 土 木 事 務 所	22. 7～23. 3
前橋市自然環境調査(哺乳類・は虫類・両生類)	前 橋 市	22. 4～23. 3
臨海部緑の環境整備事業業務	川 崎 市	21. 4～22. 3
下高井地区希少鳥類生態調査	(独)都市再生機構 茨城地域支社 ひたち野常総開発事務所	21. 3～22. 3
京浜の森づくり協働緑化推進方針検討業務	横 浜 市	21.12～22. 2
京浜の森づくり協働緑地活用計画策定調査	横 浜 市	20.12～21. 3
中部森林生命圏生物多様性マップの作成に関する委託調査	(株)地 域 環 境 計 画	20.11～21. 3
寄居供給工事他1件に伴う環境調査	清 水 建 設 (株)	20.10～21. 3
前橋市自然環境調査(鳥類)	前 橋 市	20. 5～21. 3
阿久和川生物生息環境調査	横 浜 市	20. 5～21. 3

業 務 名	発 注 者	期 間
水生生物多様性に関する調査及び解析	横 浜 市	20. 4～21. 3
市民協働生き物調査マニュアル作成	横 浜 市	19. 8～21. 3
ホンダ寄居小川供給工事に伴う希少植物移植業務	東 京 電 力 (株) 埼 玉 工 事 セ ン タ ー	20.11～21. 1
駿河台大学ビオトープ設計アドバイス	(株) 技術開発コンサルタント	20. 3～20. 4
海外における広域的な緑地の保全・創出に関する調査	国 土 交 通 省 国 土 計 画 局	19.10～20. 3
多々良沼公園植物調査	群 馬 県 館 林 土 木 事 務 所	19. 9～19. 9
京浜の森づくり計画策定調査	横 浜 市	18.12～19. 3
河川域生物生息環境調査	横 浜 市	18. 4～19. 3
前橋市自然環境調査(植物調査、鳥類調査、魚類・底生生物、ほ乳類・両生類・は虫類・昆虫類)	前 橋 市	14. 7～19. 3
所沢市北秋津上安松地区自然環境調査	所 沢 市	16. 4～18.10
都心部の水・緑づくり技術等提案募集事業支援	横 浜 市	17. 8～18. 3
環境創造局WEBキッズページ作成支援	横 浜 市	17. 8～17.10
ミティゲーションバンクに係る調査	(株) 日 本 総 合 研 究 所	17. 6～17. 7
フッ素ホウ素汚染地にかかる植物調査	清 水 建 設 (株) 技 術 研 究 所	16. 7～17. 3
水と緑の資源を生かした環境と共生したまちづくり研究に関する調査	横 浜 市	16. 7～17. 3
京浜の森づくり計画策定調査	横 浜 市	15.12～17. 3
総合流通センターに係る希少植物調査	茨 城 県	16. 5～17. 2
サステナブル都市構築のための都市計画活用手法勉強会支援	(財) 都 市 緑 化 技 術 開 発 機 構	16. 2～16. 3
自然環境情報活用手法検討調査	(財) 都 市 緑 化 技 術 開 発 機 構	15.12～16. 3
八重沢砂防工事環境調査	東 京 都 大 島 支 庁	15. 5～16. 3
環境共生都市研究に関する調査	横 浜 市	14. 8～16. 3
市川市斜面緑地保全計画策定調査(地下水調査)	(株) 緑 生 研 究 所	15. 5～16. 1
動物の生息域分断防止対策等に関する文献整理	国 土 交 通 省 国 土 技 術 政 策 総 合 研 究 所	15. 2～15. 3
自然環境情報の活用手法に関する調査等業務	(財) 都 市 緑 化 技 術 開 発 機 構	12. 3～15. 3
横浜型エコシティ研究にかかるエコアップ事業モニタリング調査	横 浜 市	12.11～14. 3
横浜市学校ビオトープ調査及び設計・施工管理	横 浜 市	10. 4～14. 3
都市緑化技術の国内外動向資料収集	(財) 都 市 緑 化 技 術 開 発 機 構	13. 2～13. 8
横浜環境マップ作成事業	横 浜 市	11.12～13. 3
大金沢本川堆積工修景設計(生態系調査)	東 京 都 大 島 支 庁	11.11～13. 1
オオタカに関する環境保全措置の検討	(社) 日 本 公 園 緑 地 協 会	12. 2～12. 3

業 務 名	発 注 者	期 間
利根川下流域多自然型護岸陸上植物追跡調査	日本エヌ・ユー・エス(株)	10.7～11.3
北関東自動車道に係る貴重植物移植保全計画	(株)大本組・太平工業(株) 共 同 企 業 体	10.3～11.2
エコロジカル・ネットワーク計画ガイドライン(案)作成	(財)都市緑化技術開発機構	9.9～11.3
生態的回廊の機能に関する調査	建設省土木研究所	11.1～11.2
オランダにおける動植物保全対策に関する調査	建設省土木研究所	11.1～11.2
エコロード関連論文英訳	建設省土木研究所	10.8～10.9
オランダの生態的回廊計画における道路事業の役割に関する調査	建設省土木研究所	10.1～10.2
湿地ビオトープの保全・創出調査	(株)プレック研究所	9.4～9.5
都岡町小川アメニティ簡易生物調査	横 浜 市	9.3～9.3
ユトレヒト州におけるエコロジカルネットワーク実態調査	(財)都市緑化技術開発機構	9.1～9.3
利根川下流域多自然型護岸施工陸上植物調査	日本エヌ・ユー・エス(株)	8.10～9.3
都市ビオトープネットワークに関する調査	建設省土木研究所	8.2～8.3
緑の微気象緩和効果に関する調査	建設省土木研究所	3.11～4.2
タマノカンアオイの保全に関する調査	東 京 都 第 三 区 画 整 理 事 務 所	63.10～元.3
六ヶ所村緑のマスタープラン	(株)むつ小川原 総 合 開 発 セ ン タ ー	54.12～55.3

12. 低炭素・エネルギー

業 務 名	発 注 者	期 間
海外の排出量取引制度等に関する調査	東 京 都 環 境 局	29.11 ~ 30. 3
CDMプロジェクト支援業務	清 水 建 設 (株)	29. 1 ~ 29.12
都営バス停留所への微細ミスト導入検証事業に係る温度低減効果等測定業務	東 京 都 環 境 局	29. 8 ~ 29.10
NEDO太陽光発電多用途化実証プロジェクト「強度の弱い畜舎向け軽量発電システム開発」支援業務	(株) オ ル テ ナ ジ ー	26. 5 ~ 28. 3
二国間クレジット制度を利用したプロジェクト設備補助事業「インドネシア・パーム残渣バイオマス発電プロジェクト」に係るJCM方法論作成業務	(公財) 地 球 環 境 セ ン タ ー	26. 8 ~ 27. 3
清水建設JCM方法論作成支援	清 水 建 設 (株)	26. 7 ~ 27. 3
自然公園における自然環境に配慮した再生可能エネルギー導入検討委託業務	環 境 省 自 然 環 境 局	26. 6. ~ 27. 3
(仮称)CASBEE-街区WG等事務局支援業務	(一社) 日 本 サ ス テ ナ ブ ル 会 建 築 協 会	26. 4 ~ 26. 9
CASBEE街区ケーススタディ実施に関する支援業務	(一社) 日 本 サ ス テ ナ ブ ル 会 建 築 協 会	25.11 ~ 26. 3
バイオディーゼル原料の賦存量に関する調査	東 京 都 環 境 局	25. 9 ~ 26. 3
清水建設JCM実証案件組成調査方法論等作成支援業務	清 水 建 設 (株)	25. 8 ~ 26. 3
「スマートコミュニティにおけるエネルギー・マネジメント通信技術の実現」調査に係る環境配慮並びに環境性能評価に関する調査業務	日 本 大 学	24.11 ~ 25. 2
清水建設排出権PT業務支援	清 水 建 設 (株)	24. 4 ~ 24.12
豊洲3-2街区CASBEE-まちづくり認証取得支援業務	清 水 建 設 (株)	24. 3 ~ 24.11
二国間オフセット・クレジット制度(BOCM)に関する検討支援	清 水 建 設 (株)	23. 7 ~ 24. 3
インドネシア国営パームオイル工場の廃棄物のエネルギー利用に関するプログラムCDM実現可能性調査業務支援	清 水 建 設 (株)	22. 7 ~ 23. 3
東京都家庭用高効率給湯機認定に係る審査用資料作成作業等の事務処理業務	東 京 都 環 境 局	22. 4 ~ 22. 5
テナント事業者向け対策事例集の作成等に関する調査委託	東 京 都 環 境 局	22. 2 ~ 22. 3
都外クレジットガイドライン(案)の作成に関する各種様式作成作業等の事務処理業務	東 京 都 環 境 局	22. 2 ~ 22. 3
東京湾埋立処分場太陽光発電計画	住 友 商 事 (株)	21. 1 ~ 21. 5
総量削減義務制度対象事業所の所有状況の実態等に関する委託調査	東 京 都 環 境 局	20.11 ~ 21. 3
皇居外苑(北の丸地区)太陽光発電設備導入検討業務	環 境 省 皇 居 外 苑 管 理 事 務 所	22. 1 ~ 22. 3
(仮称)皇居外苑太陽光発電設備導入検討業務	環 境 省 皇 居 外 苑 管 理 事 務 所	19.11 ~ 20. 3
社団法人都市環境エネルギー協会事務局業務	(社) 都 市 環 境 エ ネ ル ギ ー 協 会	21.10 ~ 22. 3
流山市低炭素まちづくりセンター業務支援	江 戸 川 大 学	21. 7 ~ 22. 3
CDMプロジェクト支援	清 水 建 設 (株)	21. 6 ~ 22. 3
NEDO自然浄化能力を活用した土壌汚染対策技術の開発支援	清 水 建 設 (株)	19. 7 ~ 21. 2

業 務 名	発 注 者	期 間
東吉野村地域エネルギービジョン策定等事業調査	奈良県東吉野村	19.10～20.1
ヨルダン・アンマン埋立処分場CDMプロジェクト支援	清水建設(株)	18.8～19.2
長野県阿智村地域新エネルギービジョン策定調査	長野県阿智村	18.8～19.2
東京都廃棄物処分場への大規模PVシステム建設方法検討	シャープ(株)	18.5～18.9
グルジア国トビリシ市廃棄物処分場発電プロジェクトCDM支援	清水建設(株)	18.3～18.9
長野県清内路村地域新エネルギービジョン策定	長野県清内路村	17.9～18.3
CDM/川業務支援	清水建設(株)	16.9～18.3
長野県阿南町地域新エネルギービジョン策定調査	長野県阿南町	17.8～18.2
新宿御苑CO2削減調査	環境省自然環境局 新宿御苑管理事務所	17.11～17.12
ヒートアイランド対策取組方針作成に関する調査	横浜市	16.7～17.3
和歌山県桃山町新エネルギービジョン策定調査	和歌山県桃山町	16.8～17.2
長野県信濃町地域新エネルギービジョン策定調査	長野県信濃町	16.7～17.2
和歌山県清水町新エネルギービジョン策定調査	和歌山県清水町	16.8～17.1
風力発電機設備資料収集整理	(財)防衛施設技術協会	16.5～16.5
太陽光発電システムに関する調査	東京都土木技術研究所	10.10～12.3
千葉市地域新エネルギービジョン策定調査	千葉市	11.9～12.2
風力発電装置設置のための風況調査	(株)ロック・フィールド	11.1～11.6
環境調和型エネルギーコミュニティ事業に係る地域開発計画等のデータベース作成に関する基礎調査・拡充調査等	新エネルギー・産業技術 総合開発機構	7.2～9.3
バイオテクノロジー環境保全対策	千葉県	6.10～8.3
大規模事業者に対する自主管理指導の効果調査及び指導用台帳作成業務	東京都環境保全局	7.1～7.3
富山駅北地区熱供給施設(A・Bプラント)の基本設計及び実施設計	北陸アーバン(株)	4.12～6.3
火力発電所未利用エネルギー活用施設調査	東京電力(株)	5.1～5.3
「SHPエネルギー集積システム研究開発」システム試作運転研究(システム研究)の内モデル地区適用設計	(財)エンジニアリング 振興協会	4.7～5.3
富山駅北地区新都市拠点整備事業地域冷暖房システム設計	(財)都市みらい推進機構	3.10～4.3
未利用エネルギー活用地域熱供給システム事業調査	富山県	3.8～4.3
バイオ環境保全調査	千葉県	2.10～4.3

13. 環境アセスメント

業 務 名	発 注 者	期 間
浜松町一丁目地区第一種市街地再開発事業に係る環境影響調査事後調査	浜松町一丁目地区市街地再開発組合	28.7～32.9
佐久市東地地区太陽光発電事業に係る環境影響評価業務	(株)そら'w	28.9～31.12
川崎市新庁舎整備に係る環境影響評価業務	川崎市	27.4～31.3
町田市資源循環型施設整備事業に係る環境影響評価事後調査	(株)日建設計	29.4～30.3
(仮称)さいたま新都心第8-1A街区整備事業環境影響評価事後調査業務	(株)日建設計 (株)久米設計	26.7～30.3
瑞穂町栗原土地区画整理事業オオタカ等猛禽類ほかモニタリング調査業務	瑞穂町栗原土地区画整理組合 設立準備会	18.12～30.3
地熱発電に関するチェックシートの作成等	(一社)日本環境アセスメント協会	29.4～29.12
東扇島プロジェクトに係る環境影響評価業務	RW 東扇島特定目的会社	28.10～29.9
勝浦シーサイドスパリゾート開発に係る景観等影響評価	(株)共立メンテナンス	28.4～29.8
タカヤマ廃棄物処理施設設置に係る生活環境影響調査業務	(株)日建設計	29.1～29.6
環境影響評価信頼性確保に係る研修等業務	(一社)日本環境アセスメント協会	28.5～29.3
(仮称)清久工業団地周辺土地区画整理事業に伴う環境影響評価及び事後調査	(株)日建設計	20.7～29.3
環境アセスメント前倒データベース化事業に係る既存事例及び海外事例等による検討	(一社)日本環境アセスメント協会	27.2～29.2
環境影響評価信頼性確保に係る研修等業務	(一社)日本環境アセスメント協会	28.1～28.3
都営長房団地建替事業に伴う環境影響評価に係る変更届作成業務	東京都西部住宅建設事務所	27.11～28.3
小杉町3丁目中央地区第一種市街地再開発事業環境影響評価事後調査(風)業務	小杉町3丁目中央地区市街地再開発組合	26.11～28.3
小杉町3丁目中央地区第一種市街地再開発事業に係る風環境調査業務	小杉町3丁目中央地区市街地再開発組合	26.6～26.10
町田市資源循環型施設整備事業に係る環境影響評価	(株)日建設計	25.12～29.3
ホンダ寄居新工場建設事業環境影響評価の事後調査等	本田技研工業(株)	19.10～28.3
一般産廃物処理施設設置に係る生活環境影響調査業務	(株)スガワラ	26.6～27.3
浜松町一丁目地区第一種市街地再開発事業環境影響調査	浜松町一丁目地区市街地再開発組合	25.10～27.3
江戸川第一終末処理場工事に係る環境調査	清水建設(株)	24.5～26.8
(仮称)城里町メガソーラー事業生態系リスク確認調査	清水建設(株)	26.3～26.6
(仮称)さいたま新都心第8-1A街区医療拠点整備事業環境影響評価	(株)久米設計 (株)日建設計	24.8～26.4
小杉町3丁目中央地区第一種市街地再開発事業に係る風対策検討業務	小杉町3丁目中央地区市街地再開発組合	25.10～26.1
NUMO地層処分事業における環境配慮に関する具体的な検討の実施	清水建設(株)	24.9～25.3
駒澤学園移転事業環境影響評価事後調査(完了後その2)	(学)駒澤学園	24.4～25.3

業 務 名	発 注 者	期 間
茨城中央工業団地(笠間地区)希少植物調査	(財)茨城県開発公社	18.9～25.3
瑞穂町栗原土地区画整理事業環境影響評価	瑞穂町栗原土地区画整理組合 設立準備会	18.11～24.3
小杉町3丁目中央地区環境影響評価に係る変更届及び事後調査業務	(株)アール・アイ・エー	23.5～23.9
関越自動車道高架下活用区間環境影響調査	練馬区	23.2～23.9
環境影響評価情報支援ネットワーク事業(情報基盤の整備等)	環境省	22.10～23.3
ビル風対策マニュアル検討業務	(独)都市再生機構 都市住宅技術研究所	22.9～23.2
環境アセスメント図書の作成手引き改訂業務	港区	22.6～22.8
環境基準等解説書改訂業務	港区	22.1～22.3
環境基準等解説書作成	港区	19.9～19.10
浜松町一丁目3・4・5地区第一種市街地再開発事業事前環境アセスメントに係る調査計画調整業務	浜松町一丁目3・4・5地区 市街地再開発準備組合	21.7～21.9
小杉町3丁目中央地区第1種市街地再開発事業に係る環境影響評価	(株)アール・アイ・エー	18.3～21.3
勝どき六丁目開発事業に係る環境影響評価事後調査	(株)プラン・ネクスト	16.8～21.3
(仮称)文京区本駒込2丁目計画駐車場騒音予測検討	扶桑レクセル(株)	20.6～20.11
ビル風環境調査検討業務	港区	19.9～20.3
アクティ汐留環境影響調査業務(事後調査その1,その2,その3)	(独)都市再生機構 東京都心支社	16.8～20.3
ライオンズ田無立体駐車場騒音検討	扶桑レクセル(株)	19.6～19.11
ホンダ寄居新工場建設事業環境影響評価(手続も含む)	清水建設(株)	18.3～19.9
都営長房団地建替事業に伴う環境影響評価事後調査	東京都 西部住宅建設事務所	17.4～19.3
日鉱金属(株)倉見工場騒音検討	清水建設(株)	19.1～19.2
(仮)汐留住友共同ビル開発事業環境影響調査	(株)日建設計	12.4～18.10
汐留ABC街区環境影響評価事後調査	三井不動産(株)他	11.6～18.8
汐留D北1街区開発事業環境影響評価事後調査	森トラスト(株)	17.4～18.6
東洋薬科大学(仮称)環境影響評価	(株)日建設計	16.10～18.6
HEPに関する検討調査	(社)日本環境アセスメント協会	16.11～18.3
わらべや日洋(仮称)新村山工場環境影響評価	清水建設(株)	17.2～18.3
道路事業環境影響評価に係る地域概況文献調査	(株)東京建設コンサルタント	17.11～18.2
(仮称)大京長津田みなみ台計画駐車場騒音予測検討	扶桑レクセル(株)	17.9～17.10
小杉町三丁目中央地区再開発事業数値シミュレーションによる風環境調査	(株)アール・アイ・エー	17.2～17.8
都営長房団地建替事業環境影響評価事後調査	東京都 南部住宅建設事務所	9.8～17.3
総合流通センターに係る都市計画変更に伴う環境影響評価検討業務	茨城県	16.10～17.2

業 務 名	発 注 者	期 間
彩の国資源循環工場廃棄物処理施設建設事業環境影響評価に係る追加検討	(株)日 建 設 計	16.10～16.12
環境影響事後(施行中)調査(西東京3・2・6号線)第3回	東 京 都 北多摩南部建設事務所	17. 4～17. 6
環境影響事後(施行中)調査委託(保谷3・2・6号線)第2回	東 京 都 北多摩南部建設事務所	16. 4～16. 5
環境影響評価事後調査計画書作成及び事後調査(施工中、保谷3・2・6号線)	東 京 都 北多摩南部建設事務所	15.10～16. 5
(仮称)ライオンズマンション鎌倉山崎新築工事機械式駐車場に係る騒音検討	扶 桑 レ ク セ ル (株)	16. 4～16. 4
所沢市北秋津地区戦略的環境影響評価	所 沢 市	15. 4～16. 3
彩の国資源循環工場廃棄物処理施設建設事業環境影響評価	(株)日 建 設 計	14. 7～16. 3
汐留D南街区環境影響評価事後調査	三 井 不 動 産 (株) 他	12. 3～16. 3
総合流通センター整備事業に係る地下水調査等	茨 城 県	8. 5～16. 3
鶴川第二地区環境影響評価事後調査(工事完了後)	都 市 基 盤 整 備 公 団	15. 1～15.11
環境影響評価技術手法要素別課題検討調査	(社)日本環境アセスメント協会	14.10～15. 5
豊洲駅前地区第一種市街地再開発事業土壌汚染調査	豊 洲 駅 前 地 区 市街地再開発組合	14. 1～14.12
JR東日本研究開発センター(仮称)分室新築に係る騒音検討	(株)ジェイアール東日本 建築設計事務所	14. 8～14. 9
(仮称)汐留浜離宮サイドプロジェクトアセスメント調査	住 友 不 動 産 (株) 森 ト ラ ス ト (株)	12. 9～14. 8
臨海副都心台場地区住宅建設事業環境影響評価事後調査	(株)プラン・ネクスト	9. 9～14. 4
勝どき六丁目開発事業環境影響評価	(株)日 建 設 計	12. 8～14. 3
(仮称)汐留D北1街区開発事業に伴う文化財保護法協議業務	(株)安井建築設計事務所	13. 3～13.12
北区堀船印刷関連施設建設事業環境影響評価(手続も含む)	(株)読 賣 新 聞 社 (株)日刊スポーツ印刷社 日 本 製 紙 (株)	11. 3～13.12
沼南中央地区環境影響評価準備業務	都 市 基 盤 整 備 公 団 千 葉 地 域 支 社	13. 3～13. 9
鶴川第二土地区画整理事業環境影響評価事後調査(工事中その1～5)	住 宅・都 市 整 備 公 団 都 市 開 発 本 部	62.10～13. 7
印幡中央地区植物モニタリング調査	都 市 基 盤 整 備 公 団 千 葉 地 域 支 社	12.10～13. 5
下館地区産廃最終処分場の生活環境影響調査	大 成 工 業 (株)	12. 7～13. 3
印旛中央地区環境影響評価事後調査等	住 宅・都 市 整 備 公 団 千 葉 地 域 支 社	11. 2～12. 5
汐留C街区地下水位観測井戸設置	日 本 テ レ ビ 放 送 網 (株) 他	12. 3～12. 4
工場跡地等の土壌汚染についての整理	(財)都市みらい推進機構	11.12～12. 3
調布飛行場自主アセスメント事後調査	東 京 都 港 湾 局	11. 6～12. 3
読売府中別館建設事業環境影響評価事後調査	読 売 府 中 別 館 建 設 共 同 企 業 体	4. 8～12. 3
建設省所管面的整備事業の環境影響評価技術指針に係る資料及び技術マニュアル作成	(財)国土開発技術研究 セ ン ター 他	9.12～11. 9
牛久北部地区沿線鉄道騒音・振動調査	(株)都 市 整 備 公 団 エ ン ジ ニ ア リ ン グ	11. 3～11. 5
環境影響評価に係る景観に関する調査	横 浜 市	10.12～11. 3

業 務 名	発 注 者	期 間
汐留地区H街区環境影響評価	(株) 汐 留 開 発	10. 4 ~ 11. 3
汐留地区D南街区環境影響評価	(株) 汐 留 開 発	10. 4 ~ 11. 3
汐留地区ABC街区環境影響評価	(株) 汐 留 開 発	9. 4 ~ 11. 3
F交通センター建設事業に係る環境影響評価(手続も含む)	(株) プ ラ ン ・ ネ ク ス ト	10. 1 ~ 11. 2
千葉ニュータウン23街区関連都市計画道路交通騒音等調査	住 宅 ・ 都 市 整 備 公 団 社 千 葉 地 域 支 社	10. 9 ~ 10.10
総合流通センター整備事業に係る環境保全基本計画	茨 城 県	9. 7 ~ 10. 3
汐留地区整備指針検討調査(環境影響評価の現況調査他)	(株) 汐 留 開 発	9. 6 ~ 10. 3
小鶴地区交通量及び騒音予測調査	(株) ミ カ ミ	9. 5 ~ 10. 3
月島駅前地区再開発事業に伴う環境影響評価	再 開 発 準 備 組 合	8.10 ~ 10. 3
筑波研究学園都市工業団地(北部拡張地区)造成事業自然環境調査	茨 城 県	9. 2 ~ 10. 1
千葉ニュータウン23住区交通量等調査	住 宅 ・ 都 市 整 備 公 団 社 千 葉 地 域 支 社	9.10 ~ 9.12
N本社ビル計画に係る環境影響調査書案作成及び手続	(株) プ ラ ン ・ ネ ク ス ト	9. 8 ~ 9.12
印旛中央地区環境監視計画策定等業務	住 宅 ・ 都 市 整 備 公 団 局 千 葉 開 発	9. 5 ~ 9.10
都営長房団地建替えに伴う環境影響評価	東 南 部 住 宅 建 設 事 務 所 京 都 都 市 都 市 局	6. 9 ~ 9. 5
印旛中央土地区画整理事業環境影響評価(手続も含む)	住 宅 ・ 都 市 整 備 公 団 局 千 葉 開 発	3. 6 ~ 9. 4
横浜市事業調整調査(計画アセスメント調査)	横 浜 市	8.12 ~ 9. 3
宅地開発事業における環境アセスメント現状調査	(社) 日 本 宅 地 開 発 協 会	8.10 ~ 9. 3
臨海副都心台場地区住宅建設事業環境影響評価事後調査	(株) 日 建 設 計	4. 4 ~ 9. 3
印旛中央地区現況土壌環境等調査	住 宅 ・ 都 市 整 備 公 団 局 千 葉 開 発	8.11 ~ 9. 2
港北ニュータウン2-6-C街区風環境検討	住 宅 ・ 都 市 整 備 公 団 社 関 東 支 社	8.12 ~ 9. 1
(仮称)鎌倉山崎団地に係る風環境検討	住 宅 ・ 都 市 整 備 公 団 社 関 東 支 社	8. 4 ~ 9. 1
先端総合流通センター整備事業に係る環境影響補足調査 (サンショウウオ生息状況調査)	茨 城 県	8. 4 ~ 8. 6
沼南中央地区環境アセスメント現況調査	住 宅 ・ 都 市 整 備 公 団 部 首 都 圏 都 市 開 発 本 部	7. 3 ~ 8. 6
先端総合流通センター流通業務団地造成事業環境影響評価 (手続も含む)	茨 城 県	5.11 ~ 8. 3
荒川本郷土地区画整理事業環境影響評価(手続も含む)	住 宅 ・ 都 市 整 備 公 団 局 つ く ば 開 発	5. 5 ~ 8. 1
(仮称)相模原共和一丁目団地建設計画に係る風環境検討	住 宅 ・ 都 市 整 備 公 団 社 関 東 支 社	8. 1
前田長岡地区道路騒音対策検討調査	(株) ミ カ ミ	7. 9 ~ 7.12
岩井幸田工業団地環境影響調査	(財) 茨 城 県 開 発 公 社	7. 4 ~ 7.12
磯子区杉田台団地樹木による日影検討	住 宅 都 市 整 備 公 団 社 関 東 支 社	6.10 ~ 7.12
荒川本郷土地区画整理事業環境影響評価猛禽類繁殖等調査	住 宅 ・ 都 市 整 備 公 団 局 つ く ば 開 発	7. 4 ~ 7. 6

業 務 名	発 注 者	期 間
金山南ビル建設事業に伴う環境影響評価(手続も含む)	金山ビル設計 金共同企業体	5.3～7.6
港北ニュータウン鉄道騒音調査	住宅・都市整備公団 住東支社	7.4～7.5
土浦北工業団地環境影響調査	住宅・都市整備公団 つくば開発局	6.11～7.1
印旛中央地区100m道路に係る環境アセスメント	住宅・都市整備公団 千葉開発局	6.7～6.9
青島リゾート21(仮称)計画環境影響調査	青島リゾート(株)	5.10～6.9
本郷第一土地区画整理事業環境調査	茨城県阿見町	5.6～6.6
斑尾高原豊田スキー場計画に伴う自然環境影響調査	斑尾高原 力ントリ一(株)	4.12～6.6
富山駅北地区熱供給事業に係る環境影響評価(手続も含む)	北陸アーバン(株)	4.5～6.5
横浜市事業調整調査(計画アセスメント調査)	横浜市	5.11～6.3
環境影響評価におけるゴルフ場農薬の環境影響調査	埼玉県	5.8～6.2
六本木一丁目西地区市街地再開発事業環境影響評価(手続も含む)	(株)日建設計	4.7～6.2
岩盤内気体挙動の検討ー圧縮空気地下貯蔵施設環境アセスメント 技術調査	(財)電力中央研究所	3.11～6.2
東下根土地区画整理事業環境現状調査	住宅・都市整備公団 つくば開発局	4.4～5.3
佐久高原レクリエーション施設造成事業自然環境影響調査	交栄興産(株)	3.4～5.2
能登ウッドパークカントリー倶楽部建設計画に係る環境影響調査	茂勝産業(株)	2.4～4.6
野沢四丁目地区市街地再開発環境影響調査	世田谷区	4.1～4.3
開田高原スキー場計画自然環境影響調査	(財)林野弘済会	2.8～4.3
読売府中別館建設事業環境影響評価(手続も含む)	読売府中別館 建設共同企業体	2.11～3.12
塩嶺王城リゾート開発計画環境影響評価現況調査	信州リゾート開発(株)	2.7～3.10
臨海副都心台場地区住宅建設事業環境影響評価(手続も含む)	(株)日建設計	2.4～3.6
牛久北部特定土地区画整理事業環境影響評価(手続も含む)	住宅・都市整備公団 つくば開発局	63.5～2.7
長野ゴルフ倶楽部三水コース建設事業に係る環境調査	角藤興産(株)	61.10～元.6
聖路加国際病院再開発計画に係る環境影響評価(手続も含む)	(株)日建設計	62.7～63.12
鹿島臨海工業団地造成事業の処分管理計画変更に伴う環境影響調査	茨城県	61.11～62.3
景観に係る環境影響評価指導・審査マニュアル	横浜市	61.8～62.3
川崎市上作延農住組合土地区画整理事業に係る環境影響評価 (手続も含む)	神奈川県経済農業 協同組合連合会	60.5～62.3
鶴川第二土地区画整理事業環境影響評価(手続も含む)	住宅・都市整備公団 首都圏都市開発本部	58.8～61.1
(仮称)川崎市立第2向丘中学校建設に伴う環境影響評価	(財)川崎市教育 施設整備公社	58.9～60.2
神栖町奥野谷浜土地区画整理事業に係る環境調査	茨城県神栖町	59.2～59.10
石炭灰飛散調査	相馬火力発電(株)	59.3～59.4

業 務 名	発 注 者	期 間
立川地区環境影響評価	住宅・都市整備公団	58. 8～58.11
昭島地区環境アセスメント調査(第1次調査)	(財)都市計画協会	58. 1～58. 5
原町火力地点の石炭灰埋立処分地の環境影響調査及び埋立処分計画	東北電力(株)	57. 3～57. 9
立川市富士見・高松地区環境アセスメント調査	住宅・都市整備公団 本 社	57. 1～57. 8
旧芝離宮恩賜庭園環境調査	三菱地所(株)	56. 8～57. 4
真光寺広袴地区環境影響評価	日本住宅公団 首都圏宅地開発本部	55.12～57. 4
傾斜地及び緑地保全地域における日照時間の算定とその対策手法の 開発及び事例検討(港南台ひよどり団地)	住宅・都市整備公団 関 東 支 社	56.10～56.11
福山市清掃工場建設に伴う環境影響評価(景観分析)	広島県地域環境計画協会	55. 8～56. 7
広島市東部清掃工場建設に伴う環境影響評価(景観分析)	広島県地域環境計画協会	55. 6～55. 9
大宮東地区の開発に伴う周辺環境に与える事前影響調査	日 本 住 宅 公 団 関 東 支 社	54.12～55. 6
広島市北一清掃工場建設に伴う環境影響評価(文化財及び景観分析)	広島県地域環境計画協会	54. 8～55. 3
若葉台団地他団地日影図等作成	日本住宅公団関東支社	54. 4～55. 3
環境アセスメントを行うための法規・資料検索マニュアル作成	東 電 設 計 (株)	52. 9～54. 3
環境影響評価に関する技術調査	(財)政策科学研究所	52. 3～52. 8

14. 環境基本計画等

業 務 名	発 注 者	期 間
調布市環境年次報告書作成業務	調 布 市	28. 7 ~ 29. 3
海外各都市における総合的な環境施策の動向等調査	東 京 都 環 境 局	26.12 ~ 27. 3
東谷風穴蚕種貯蔵所跡保存管理計画策定業務	群 馬 県 中 之 条 町 会 教 育 委 員 会	26. 5 ~ 27. 3
さいたま市環境白書作成及び環境基本計画進行管理支援	さ い た ま 市	17. 9 ~ 18.11
町田市環境指標値測定調査	町 田 市	14. 7 ~ 15.11
足立区環境計画推進支援	足 立 区	13. 5 ~ 15. 3
町田市総合環境計画策定基礎調査	町 田 市	11.10 ~ 14. 3
高崎市環境調査指針作成及び高崎市環境保全行動指針パンフレット作成	高 崎 市	11. 6 ~ 12. 3
雫石川流域共同活動検討業務資料収集調査	(財)ダ ム 水 源 地 環 境 整 備 セ ン タ ー	10.12 ~ 12. 3
高崎市環境基本計画基礎調査及び策定調査	高 崎 市	8.10 ~ 11. 3
流域コモンズ形成調査	(財)ダ ム 水 源 地 環 境 整 備 セ ン タ ー	9. 9 ~ 10. 3
K川流域水循環再生構想策定支援	(株)東京建設コンサルタント	9. 5 ~ 10. 3
環境関連ビジネス市場調査	松 下 電 器 産 業 (株)	8. 7 ~ 8.10
ダム・ミチゲーションに係わる北米事例調査	パーソンズ・ポリテク (株)	7.12 ~ 8. 3
ダム環境対応に係わる事例調査	パーソンズ・ポリテク (株)	7. 2 ~ 7.12
道路環境計画	建設省関東地方建設局 常 陸 工 事 事 務 所 茨 城 県	6. 1 ~ 7. 3
神奈川地域道路環境計画策定調査	(財)道 路 環 境 研 究 所	5.12 ~ 7. 3
廃棄物処理リサイクル事業関連基礎調査	神 岡 鋳 業 (株)	6.10 ~ 6.11
廃棄物処理リサイクル事業可能性調査	日 本 粘 土 鋳 業 (株)	6. 9 ~ 6.10
地域道路環境計画	建設省関東地方建設局	5.12 ~ 6. 9
東京地域道路環境計画策定調査	(財)道 路 環 境 研 究 所	5.12 ~ 6. 3
在日米軍施設環境基準検討調査	パーソンズ・ポリテク (株)	5. 6 ~ 6. 3
道路環境基本計画策定支援	(財)道 路 環 境 研 究 所	4. 9 ~ 6. 3
ごみ焼却灰の有効利用技術開発調査(有効利用技術基礎調査、市場性調査)	(財)クリーン・ジャパン・センター	5. 7 ~ 6. 2
廃棄物処理・再資源化施設整備調査	(財)クリーン・ジャパン・センター	4.10 ~ 5. 3
廃棄物処理・再資源化施設整備調査	(財)クリーン・ジャパン・センター	3.10 ~ 4. 3
シュレッダーダストの減量化・再資源化プラント建設に係る最適立地の調査研究	(社)日本鉄リサイクル工業会	3.10 ~ 4. 3

業 務 名	発 注 者	期 間
廃棄物再資源化・処理処分事業可能性検討調査	神 岡 鋳 業 (株)	3. 5 ~ 4. 3
田ノ浦湾及び遠島山公園地区の利用推進に関する検討	石 川 県 能 都 町	元. 8 ~ 2.12
高濃度時交通量対策事前調査	東 京 都 環 境 保 全 局	63.12 ~ 元. 3
産業廃棄物広域最終処分場計画に関する調査	(財)クリーン・ジャパン・センター	63. 8 ~ 63. 9
渡川河川環境管理基本計画	河 川 環 境 管 理 財 団 (株)地 域 開 発 研 究 所	61.12 ~ 62. 3
洞峰沼浚渫工法検討及び水文環境保全対策調査	茨 城 県 土 浦 土 木 事 務 所	61. 9 ~ 62. 3
廃棄物埋立処分地の跡地利用計画調査	(財)横 浜 市 廃 棄 物 資 源 公 社	60. 2 ~ 60. 3
賀茂ダスト処理組合不燃物埋立地用地選定	広 島 県 地 域 環 境 計 画 協 会	59. 8 ~ 59.12
神奈川県中小企業産業廃棄物処理再資源化モデルシステム開発事業調査	(財)クリーン・ジャパン・センター	57. 9 ~ 58. 3
東広島市・黒瀬町・福富町におけるゴミ収集計画	広 島 県 地 域 環 境 計 画 協 会	57. 7 ~ 57.12
福岡県中小企業産業廃棄物処理再資源化モデルシステム開発事業調査	(財)クリーン・ジャパン・センター	56.11 ~ 57. 3
中小都市(相模原地区)における廃棄物の処理システム調査研究	(財)クリーン・ジャパン・センター	56. 5 ~ 57. 3
富士見市住環境整備基本計画	東 洋 大 学 工 業 技 術 研 究 所	53. 8 ~ 54. 4
横須賀市における産業廃棄物の処理システムの調査研究	(財)クリーン・ジャパン・センター	53. 9 ~ 53.12

15. PCB廃棄物

業 務 名	発 注 者	期 間
JESCO PCB処理作業従事者血液管理システム開発業務	(公財)産 業 廃 棄 物 処 理 事 業 振 興 財 団	29. 6~30. 3
ららぽーとTOKYO-BAY PCB含有廃棄物廃棄処分コンサルティング業務	三 井 不 動 産 (株)	29. 6~30. 3
労働安全衛生等データ等の収集、整理及び保存業務	(公財)産 業 廃 棄 物 処 理 事 業 振 興 財 団	22. 9~30. 3
朝日生命PCB廃棄物処理支援業務	朝 日 生 命 保 険 相 互 会 社	18. 1~30. 3
三井不動産PCB廃棄物処理支援業務	三 井 不 動 産 (株)	17.12~30. 1
関東地方自治体 PCB 含有調査票の配布・結果まとめ業務	(公財)産 業 廃 棄 物 処 理 事 業 振 興 財 団	28.11~29. 3
PCB廃棄物調査支援業務	国 際 航 業 (株) 国際環境ソリューションズ(株)	26. 6~29. 3
東邦地所PCB廃棄物処理支援業務	東 邦 地 所 (株)	18. 6~29. 3
六本木第一ビル他 PCB廃棄物処理支援業務	(株)ア ル デ プ オ	28. 5~28. 9
PCB廃棄物保管場所変更並びにJESCO登録処理支援業務	新 倉 工 業 (株)	25.10~28. 3
大手町パルビルPCB廃棄物搬出等支援業務	三 井 物 産 (株) 三 井 不 動 産 (株)	27.11
宇都宮事務所 PCB安定器処理サポート業務	国際環境ソリューションズ(株)	25.10~25.10
桐朋中・高等学校男子部校舎解体に伴う既設蛍光灯安定器PCB調査	学 校 法 人 桐 朋 学 園	25. 6~25. 6
災害PCB廃棄物保管状況データベース構築業務	(財)産 業 廃 棄 物 処 理 事 業 振 興 財 団	23. 4~23. 7
港区PCB廃棄物調査業務	港 区	22. 3
処理困難PCB廃棄物調査	(財)産 業 廃 棄 物 処 理 事 業 振 興 財 団	22. 1~22. 3
PCB基本情報データベース等に関する基礎調査	(財)産 業 廃 棄 物 処 理 事 業 振 興 財 団	15. 5~22. 3
JR東海PCB廃棄物の分別調査	(財)産 業 廃 棄 物 処 理 事 業 振 興 財 団	21. 5~21. 6
PCB廃棄物データ整理作業	(財)産 業 廃 棄 物 処 理 事 業 振 興 財 団	21. 1~21. 3
清水建設PCB処理支援業務	清 水 建 設 (株)	20. 3~21. 3
日本たばこ産業PCB廃棄物処理事業支援	清 水 建 設 (株)	18. 3~20. 3
安定器種類別状況把握調査	日 本 環 境 安 全 事 業 (株)	19. 3~19. 6
ポリ塩化ビフェニル廃棄物等に関する調査	東 京 都 環 境 局	14. 5~17.11

16. 海 外

業 務 名	発 注 者	期 間
コンゴ民主共和国キンシャサ市都市交通マスタープラン策定業務	(株) アンジェロセック	29. 3～30.10
インド国チェンナイ周辺環状道路建設事業準備調査	(株) 建設技研 インターナショナル	29. 6～30. 9
セントルシア国カルデサック流域橋梁改修計画準備調査	日 本 工 営 (株)	28. 5～29. 3
インド国道55号線斜面災害対策計画準備調査	(株) オリエンタルコンサル タンツグローバル	28. 4～29. 3
カンボジア国プノンペン市送配電拡張計画	日 本 工 営 (株)	28. 2～28. 4
インド国ハリヤナ州におけるスマートコミュニティ開発計画に 関る環境・社会配慮調査	(株) 日 建 設 計 シ ビ ル	27. 8～28. 2
パキスタン国カラチ市内国道5号線改善計画準備調査(社会配慮)	(株) アンジェロセック	27. 1～28. 5
ネパール国タンコット峠トンネル建設事業準備調査	(株) 建設技研 インターナショナル	26. 5～27. 2
ネパール国タンコット地区道路整備にかかる情報収集・確認調査	(株) 建設技研 インターナショナル	25.12～26. 7
南スーダン国マラカルタウン給水改善計画準備調査	(株) 建設技研 インターナショナル	25. 7～26. 5
バングラデシュ国経済特区開発調査およびBEZA能力向上プロジェクト 詳細計画策定調査(環境社会配慮)	(独) 国 際 協 力 機 構	25.10～25.12
ネパール国カトマンズ盆地交通改善マスタープランプロジェクト 詳細計画策定調査(環境社会配慮)	(独) 国 際 協 力 機 構	25. 5～25. 6
パッシグ・マリキナ川河川改修事業フェーズ3・詳細設計調査	(株) 建設技研 インターナショナル	24. 4～24.11
北米における排出量取引制度の連携に関する調査	東 京 都 環 境 局	24. 1～24. 3
フィリピン国パッシグ・マリキナ川河川改修事業(Ⅲ)準備調査	(株) 建設技研 インターナショナル	22. 9～23. 8
ウランバートル市水供給改善計画準備調査	(株) 建設技研 インターナショナル	21. 7～22. 3
プノンペン市上水道整備計画調査(フェーズ2)支援	(株) 建設技研 インターナショナル	16.11～18. 2
インドネシア国ムシ川流域総合水管理計画調査	日本建設コンサルタント(株)	14. 7～15. 7
バングラデッシュ並びに中国・台湾地域における都市環境データセット の加工・とりまとめ	環 境 庁 国 立 環 境 研 究 所	9. 8～10. 1
ハンガリー国バラトン湖環境改善計画調査	(株) パシフィックコンサルタンツ インターナショナル	9. 1～ 9. 5
ジョルダン国南部地域工業開発計画	(株) 地 域 計 画 連 合	8. 6～ 8.11
エチオピア国アジスアベバ市廃棄物処理機材整備計画簡易機材調査	(財) 日本国際協力システム	7.12～ 8. 3
エチオピアアジスアベバ市廃棄物処理機材整備計画事前調査	(財) 日本国際協力システム	7.10～ 7.12
モザンビーク共和国ガザ州村落給水計画事前調査	(財) 日本国際協力システム	7. 9～ 7.11
エルサルヴァドル共和国サポティタン地区農村総合整備計画事前調査	(財) 日本国際協力システム	6. 8～ 6.10
フィリピン・カラバルソン産業地域環境保全ポテンシャル調査	(社) 海外コンサルティング 企 業 協 会	5.11～ 6. 3
ロシア極東産業開発調査	(社) 海外コンサルティング 企 業 協 会	5.10～ 6. 3

業 務 名	発 注 者	期 間
鉱工業開発調査に係る環境配慮ガイドライン策定調査	(社) 海外コンサルティング 企 業 協 会	4.12 ~ 5. 3
湾岸諸国の製油所における水の高度利用のための水再生利用システム に関わる調査	(財) 石油産業活性化センター	4.12 ~ 5. 3
パナマ運河代替案調査経済分析及び利用者への影響調査	国 際 協 力 事 業 団 (八千代エンジニアリング(株))	4.12 ~ 5. 2
ブルガリア国ソフィア市廃棄物処理計画事前調査	国 際 協 力 事 業 団	4.10 ~ 4.11
サウジアラビア王国緑化プロジェクト調査	サウジアラビア王国	4. 3
ビアック島開発調査	(社) 海外コンサルティング 企 業 協 会	2. 6 ~ 2. 9
北米ウォーターフロントの開発事例調査	日 本 大 学 理 工 学 部 理 工 学 研 究 所	元.10 ~ 2. 1
エジプト・カッターラ鳥瞰図の作成	(株) エス・ディー・シー	元.11
トルコ・バツカルキョイ住宅団地基本設計	E K U S A N	63. 6 ~ 元. 5
スーダン民主共和国ポートスーダン総合開発計画 およびイエメンアラブ共和国北イエメン総合開発計画	(社) 海外コンサルティング 企 業 協 会	62.12 ~ 63. 3
モルジブ共和国ラーム水産加工団地開発計画	(社) 海外コンサルティング 企 業 協 会	62.12 ~ 63. 3
バハ・カリフォルニアにおけるリゾート開発可能性調査	(社) 海外コンサルティング 企 業 協 会	62. 8 ~ 62.11
ケルン・メディアパーク国際都市計画構想提案競技	清 水 建 設 (株)	62. 5 ~ 62.11
東南アジア幼苗植栽計画	(社) 海外コンサルティング 企 業 協 会	62. 2 ~ 62. 3
トルコ・バツカルキョイ住宅団地基本構想	E K U S A N	61.10 ~ 61.11
フィリピン共和国アジア開発銀行プロジェクト調査計画	(社) 海外コンサルティング 企 業 協 会	61.10
ネパール大学病院新築工事計画	(株) 現 代 建 築 研 究 所	56.12 ~ 57. 5
東南アジア中都市交通計画調査	(財) 国 際 開 発 セ ン タ ー	51.12 ~ 52. 4
コスタリカ共和国プンタレナス地域総合開発計画調査	(財) 国 際 開 発 セ ン タ ー	51.10 ~ 52. 4
リジャイナ都市開発国際競技ステージⅠ・Ⅱ	リジャイナ市、サスカ チュワン州、カナダ	50.10 ~ 51. 5